



CADprofi 10.01

Zestawienie najważniejszych zmian w programie wprowadzonych po opublikowaniu CADprofi 9.01

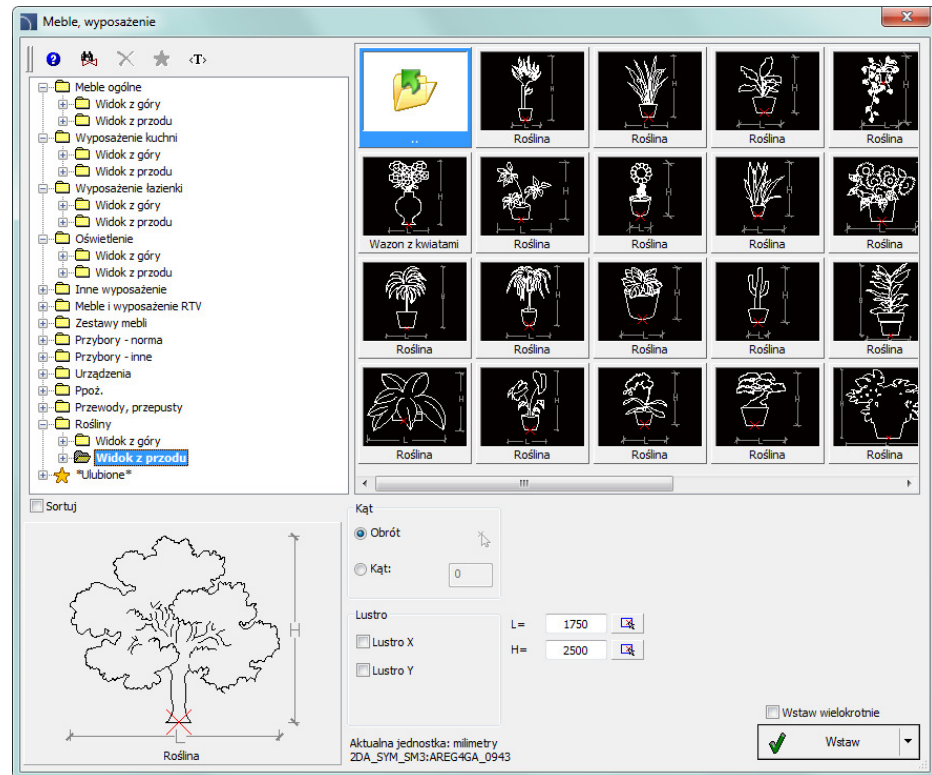
✓ CADprofi Architectural - nowe kategorie mebli i wyposażenia

Rozszerzenie biblioteki mebli i wyposażenia
o nowe kategorie i elementy:

- Meble ogólne (np. regały, półki, witryny, szafki, komody i inne).
- Poszerzony asortyment przyborów sanitarnych (np. umywalki, pisuary, bidety, kabiny prysznicowe i inne).
- Wiele typów roślin (rośliny domowe i ogrodowe).

Większość elementów posiada widoki z góry oraz z przodu.

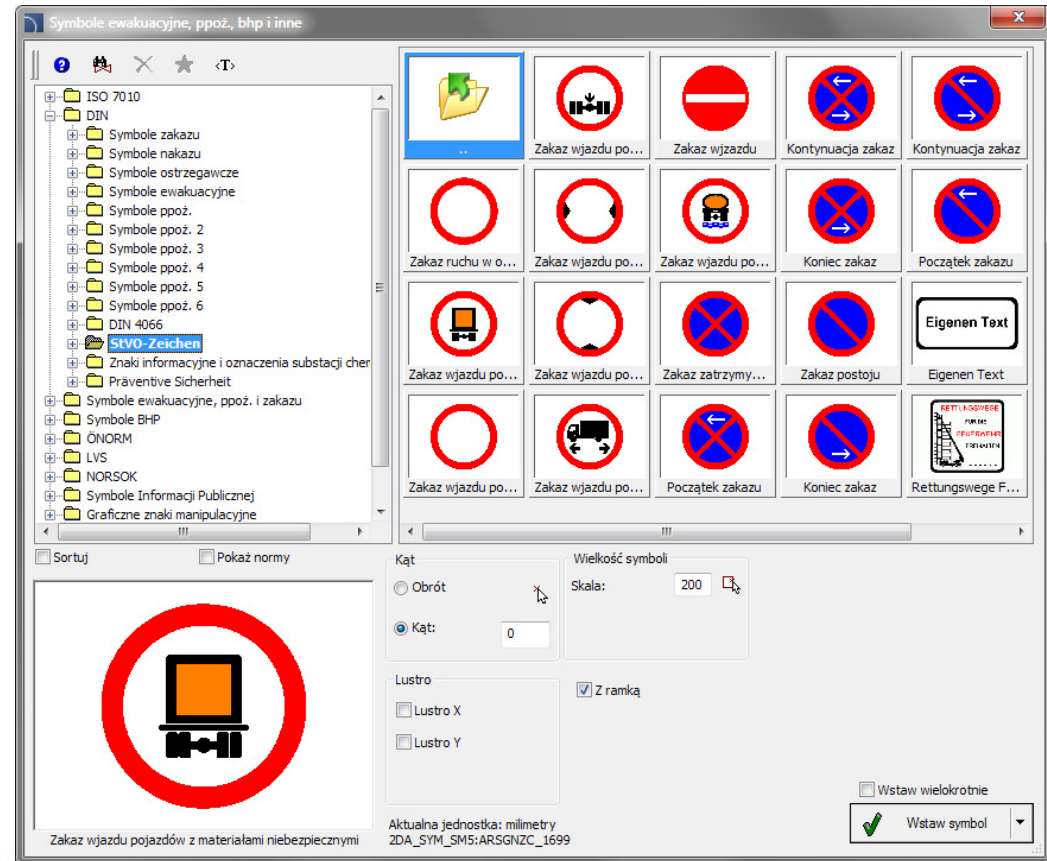
Dla wielu kategorii obiektów wprowadzono parametryzację, dzięki której użytkownik może samodzielnie określać różne wymiary danego elementu.



✓ CADprofi Architectural - rozszerzenie biblioteki symboli ewakuacyjnych, ppoż. i bhp

Rozszerzenie biblioteki symboli ewakuacyjnych, ppoż. i bhp:

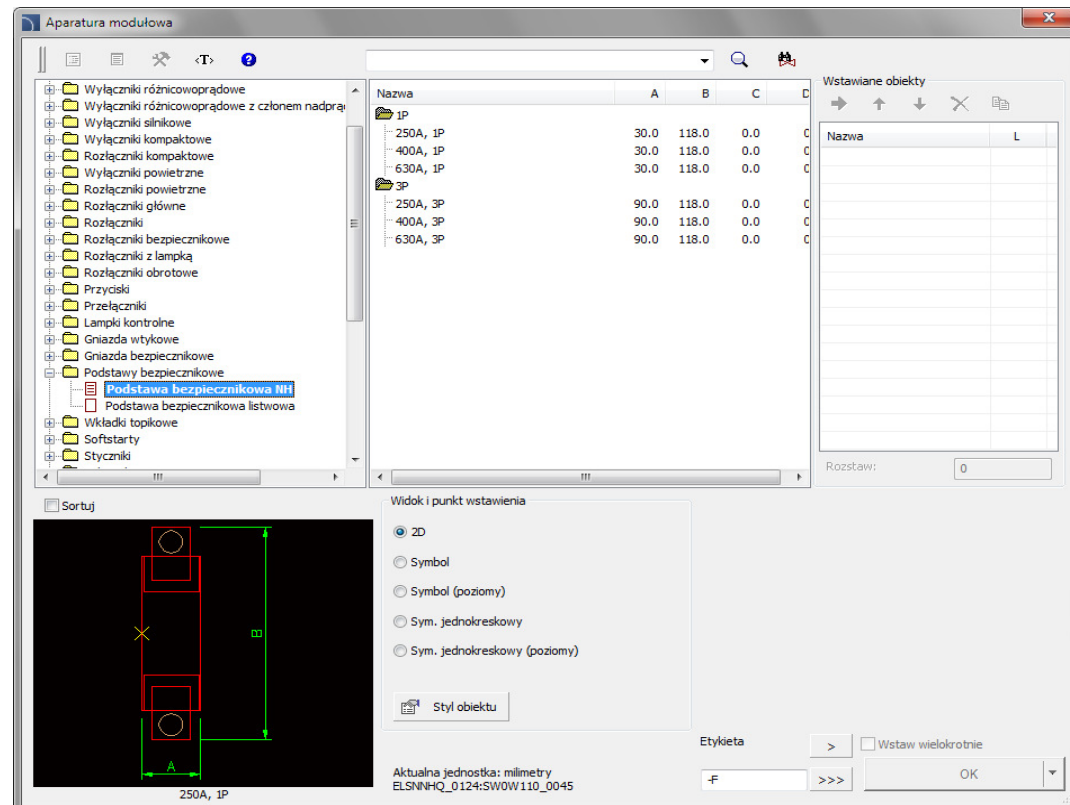
- normy DIN 14034 oraz ISO 6970,
- symbole wg norm: DIN 4844 i DIN 4066,
- norma ISO 6790 dotyczącą zabezpieczeń ppoż.,
- nowe znaki bezpieczeństwa, ostrzegawcze, ewakuacyjne, BHP, zakazu, nakazu i inne wg PN-EN ISO 7010,
- dodatkowe znaki wg norm DIN.



✓ CADprofi Electrical – rozszerzenie biblioteki aparatury modułowej

Rozszerzenie biblioteki aparatury modułowej o nowe elementy:

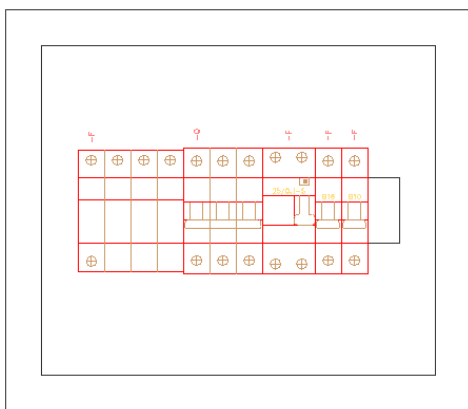
- wyłączniki powietrzne,
- rozłączniki powietrzne,
- falowniki,
- podstawy bezpiecznikowe NH,
- podstawy bezpiecznikowe listwowe,
- zegary sterujące,
- lampki kontrolne 3 fazowe.
- rozłączniki bezpiecznikowe,
- gniazda wtykowe tablicowe,
- gniazda bezpiecznikowe,
- wkładki topikowe,
- softstarty,
- przekładniki prądowe,
- przekaźniki kontroli faz,
- przekaźniki napięciowe,
- przekaźniki prądowe,
- przekaźniki schodowe,
- przekaźniki zmiernicowe,
- automatyczne przełączniki faz,
- termostaty,
- ściemniacze.



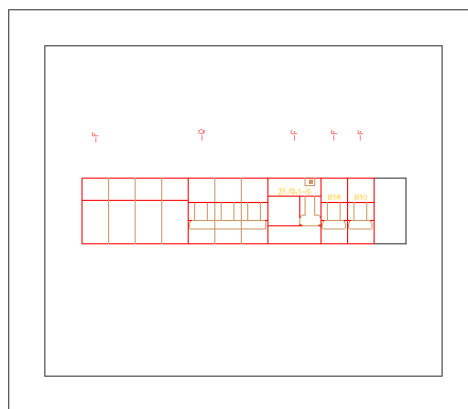
✓ CADprofi Electrical – dodatkowa warstwa aparatury modułowej

Aparaty posiadają dodatkową warstwę, która pozwala zarządzać widocznością zacisków aparatów umieszczonych w rozdzielnicy.

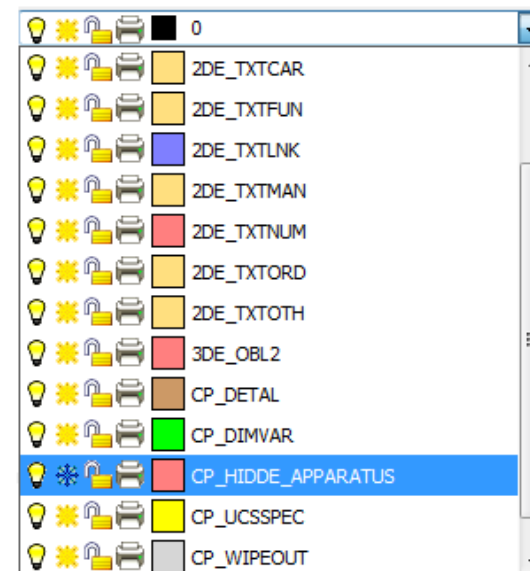
Aby ukryć zaciski wystarczy w rysunku zamrozić odpowiednią warstwę.



widok z zaciskami



widok bez zacisków



✓ CADprofi Electrical - symbole wielowariantowe dla styków przełącznych



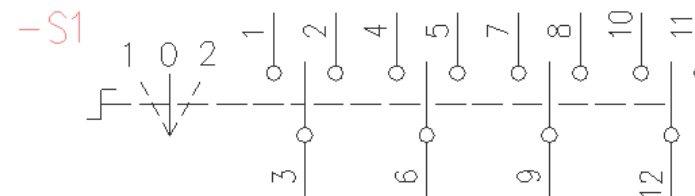
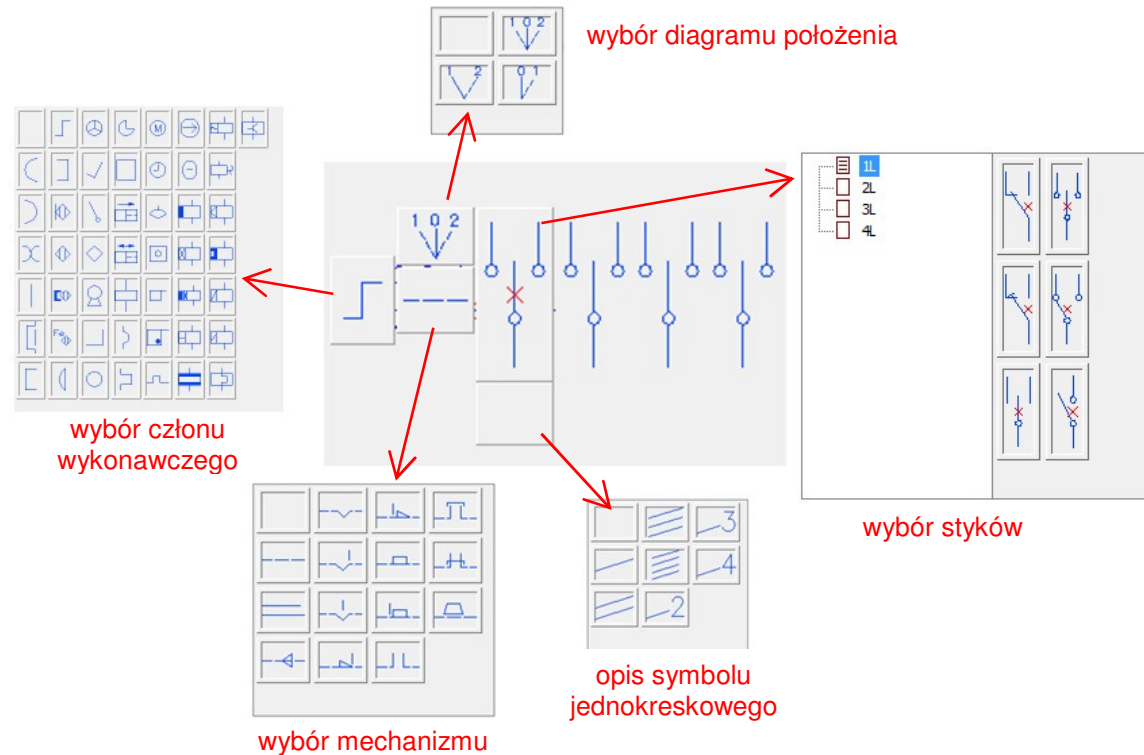
Polecenie *Symbole IEC, NFPA* zawiera nowe symbole wielowariantowe dla styków przełącznych (pionowe i poziome).

Dzięki nim użytkownik może wstawiać do projektu aparaty zawierające dowolną konfigurację zestawów i innych elementów.

Jeden symbol wielowariantowy może zastąpić wiele symboli „tradycyjnych”. Do tej pory wstawienie do rysunku np. aparatu z nietypowym zestawem styków zazwyczaj wymagało samodzielnego zdefiniowania całego nowego symbolu. Obecnie jest to realizowane znacznie łatwiej poprzez wybór żądanych elementów.

Symbole wielowariantowe mogą być dowolnie modyfikowane za pomocą polecenia „Edycja symboli”.

Oprócz symboli wielowariantowych do programu dodano wiele nowych symboli jednokreskowych i wielokreskowych. Ujednolicone zostało również położenie atrybutów.



Przykład symbolu wielowariantowego

✓ CADprofi Electrical - schematy puszek instalacyjnych

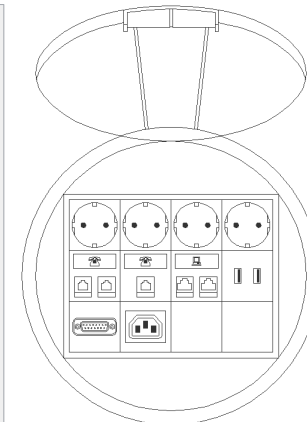
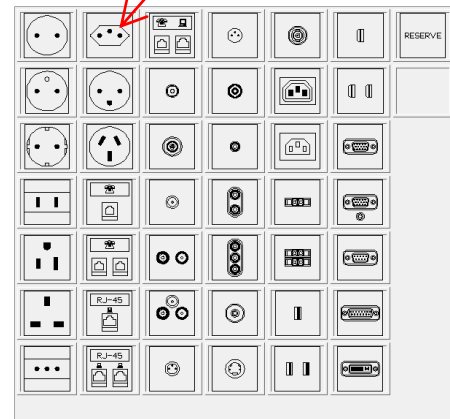
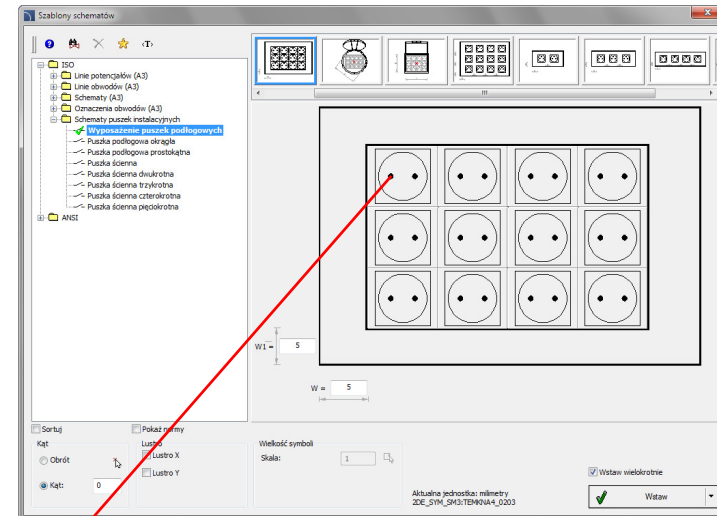
Polecenie *Szablony schematów* zawiera schematy puszek instalacyjnych.

System puszek instalacyjnych znajduje zastosowanie w wielu obiektach biurowych, jak również miejscach, w których istnieje potrzeba dostępu do różnego rodzaju mediów w jednym punkcie. Dzięki budowie modułowej jest łatwy w konfiguracji i możemy go dostosować do własnych potrzeb.

Program zawiera bazę najczęściej używanych rodzajów puszek:

- puszki podłogowe prostokątne i okrągłe,
- puszki ściennie dwu-, trzy-, cztero- oraz pięciokrotne,
- akcesoria: gniazda elektryczne, elementy sieci komputerowych, audio-wideo, łączniki, przyciski w systemie wielowariantowym i inne.

Do programu wprowadzono również nowe symbole oraz szablony obwodów.



✓ CADprofi Electrical - oświetlenie liniowe

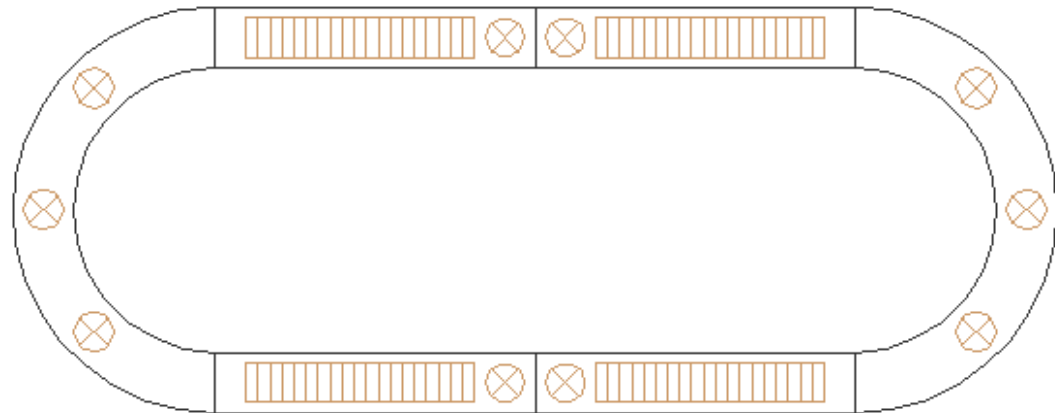


Polecenie *Oprawy oświetleniowe* zawiera systemy projektowania oświetlenia liniowego.

Znajdują one zastosowanie w pomieszczeniach biurowych, salach konferencyjnych, sklepach, galeriach itp.

W skład systemu wchodzi różnego typu oprawy oświetleniowe (świetlówkowe i dekoracyjne) oraz wiele rodzajów łączników.

Projektowanie odbywa się w technologii „One-click” pozwalającej na automatyczne przyłączanie się elementów składowych systemu do siebie, co w znacznym stopniu usprawnia i przyspiesza pracę.

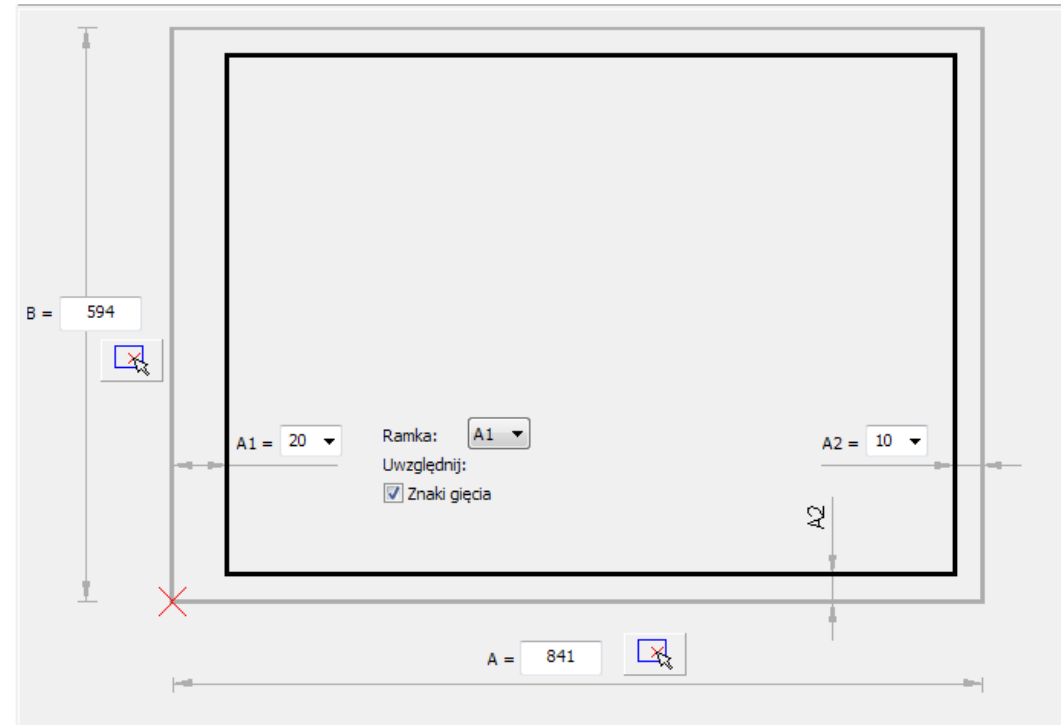


Przykład systemu oświetlenia dekoracyjnego

✓ CADprofi Electrical - zmiany w ramkach i tabelkach

Ramki i tabelki:

- Kreator ramek, dzięki któremu użytkownik może wprowadzić do projektu ramki o dowolnych wymiarach.
- Standardowe ramki i tabelki rysunkowe według norm ANSI / ASME.

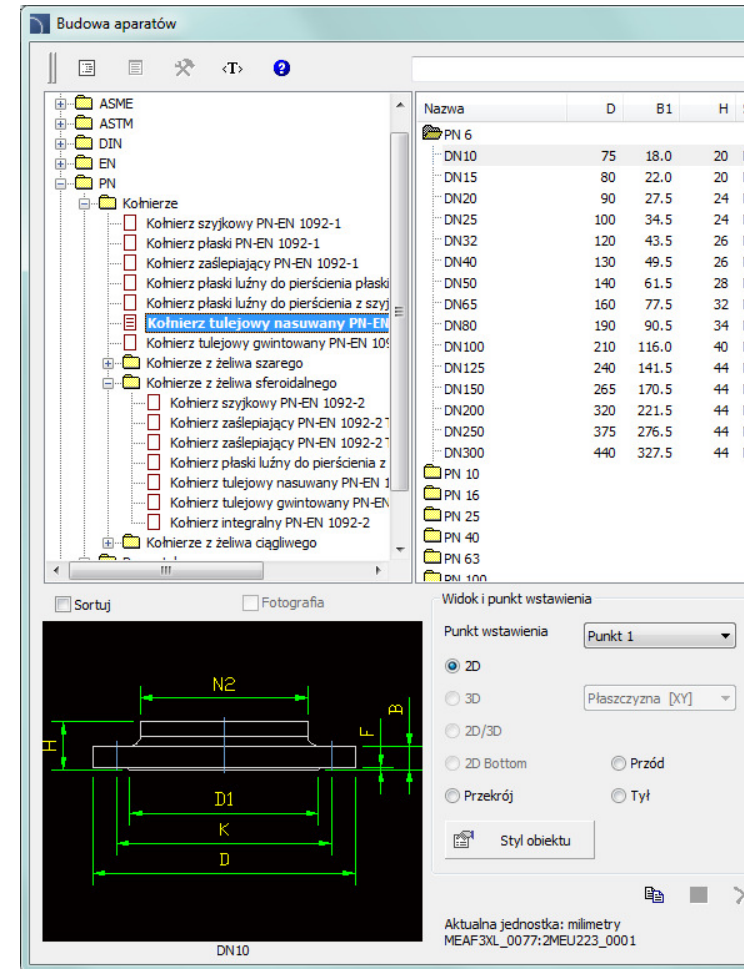
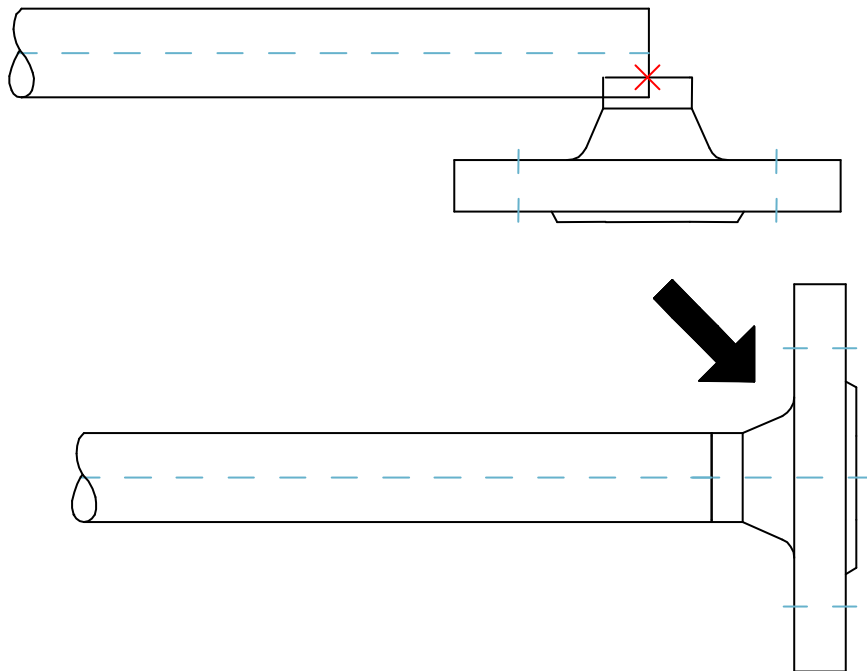


✓ CADprofi Mechanical – usprawnione projektowanie aparatów

Dodano możliwość automatycznego przyłączania rur, kołnierzy i złączek w technologii „One-click”.

Wystarczy wskazać obiekt znajdujący się w rysunku, a program automatycznie dołączy wstawiany element do najbliższego pasującego punktu.

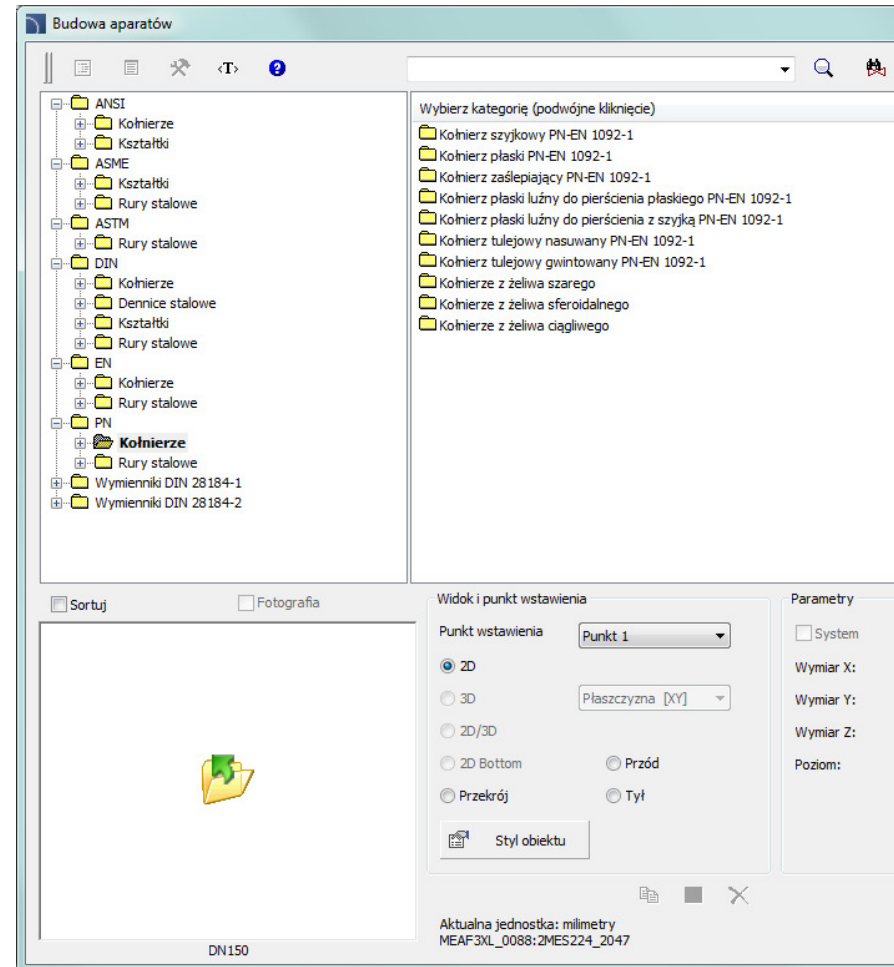
Poniżej przedstawiono dołączenie kołnierza do rury.



✓ CADprofi Mechanical - nowe normy w bibliotece aparatów

Rozszerzenie biblioteki aparatów o nowe normy:

- DIN 2616 Teil 2 – redukcje symetryczne,
- DIN 2448 – rury stalowe bez szwu,
- DIN 2458 – rury stalowe spawane,
- PN-EN 1092-2 – kołnierze żeliwne,
- PN-EN 10255 – rury ze stali niestopowych,
- ASME B36.19M – rury stalowe,
- ASME B36.10M – rury stalowe bez szwu, spawane,
- ANSI / ASME B 16.9 – kształtki (redukcje, kolanka, trójniki),
- ASTM A312/A312M-09 – rury stopowe austenityczne i ferrytyczne,
- ASTM A53/A53M-07 – rury ze szwem i bez szwu cynkowane ogniowo,
- ASTM A524-96 – rury bez szwu ze stali węglowych.



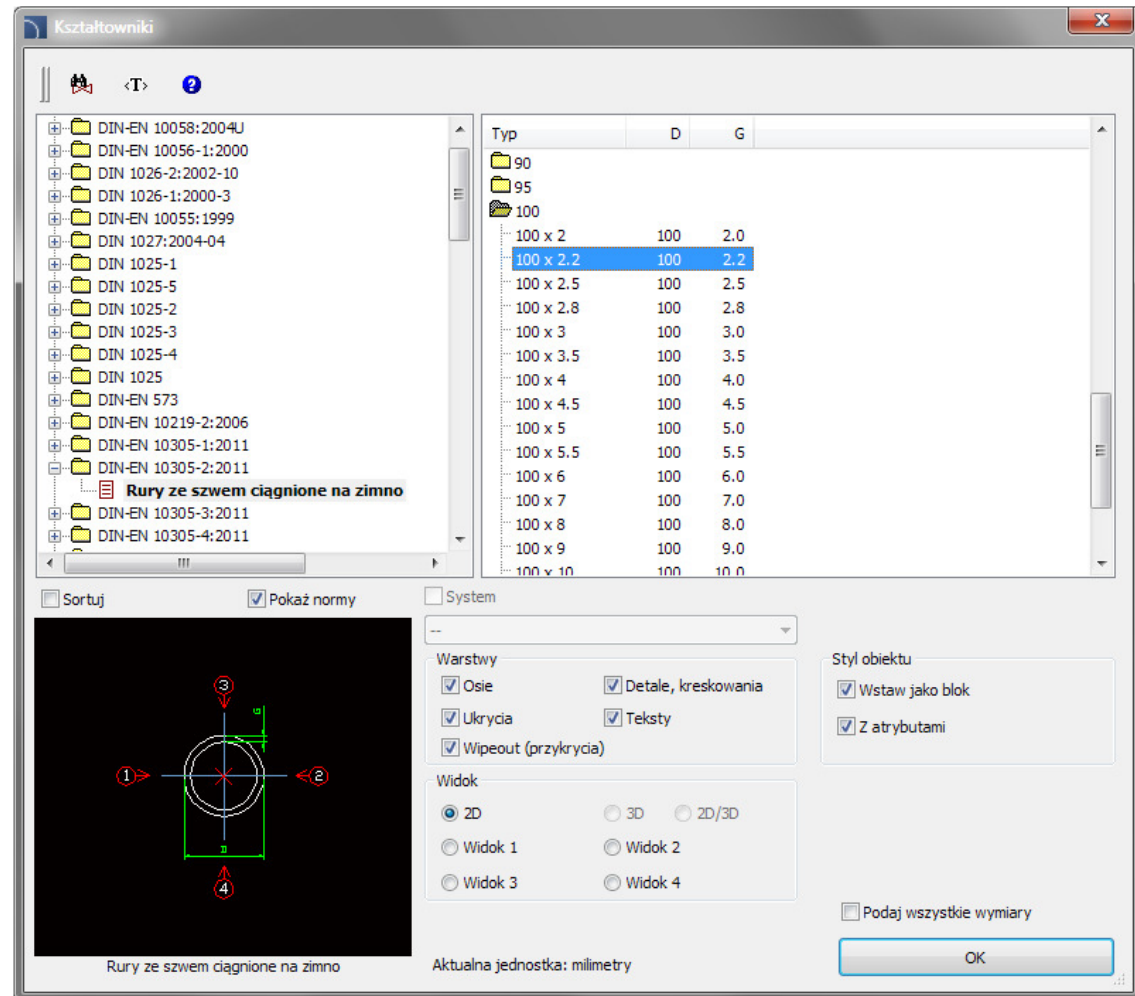
✓ CADprofi Mechanical - rozszerzona zawartość biblioteki profili stalowych

Zaktualizowano normy dotyczące profili stalowych.

Dodatkowo wprowadzono możliwość wstawiania profili stalowych z osiami symetrii oraz z otworami (elementy te można włączać lub wyłączać podczas wstawiania obiektów do rysunku).

Do programu wprowadzono także dodatkowe normy:

- EN 10305-1:2011 – rury bez szwu ciągnięte na zimno,
- EN 10305-2:2011 – rury ze szwem ciągnięte na zimno,
- EN 10305-3:2011 – rury ze szwem kalibrowane na zimno,
- EN 10305-4:2011 – rury bez szwu ciągnięte na zimno na siłowniki hydrauliczne i pneumatyczne,
- PN-86/H-93403 – ceowniki walcowane.

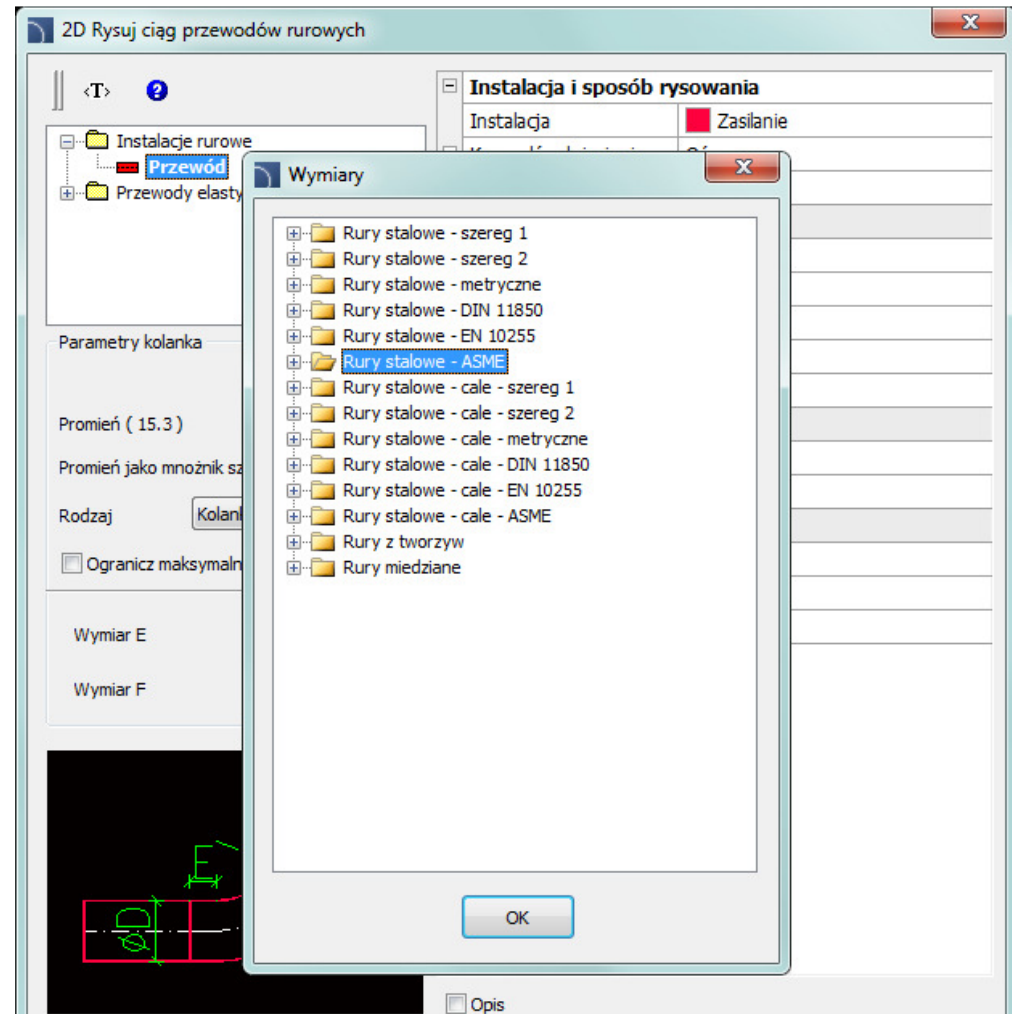




CADprofi

✓ CADprofi HVAC & Piping - rozszerzony katalog rur

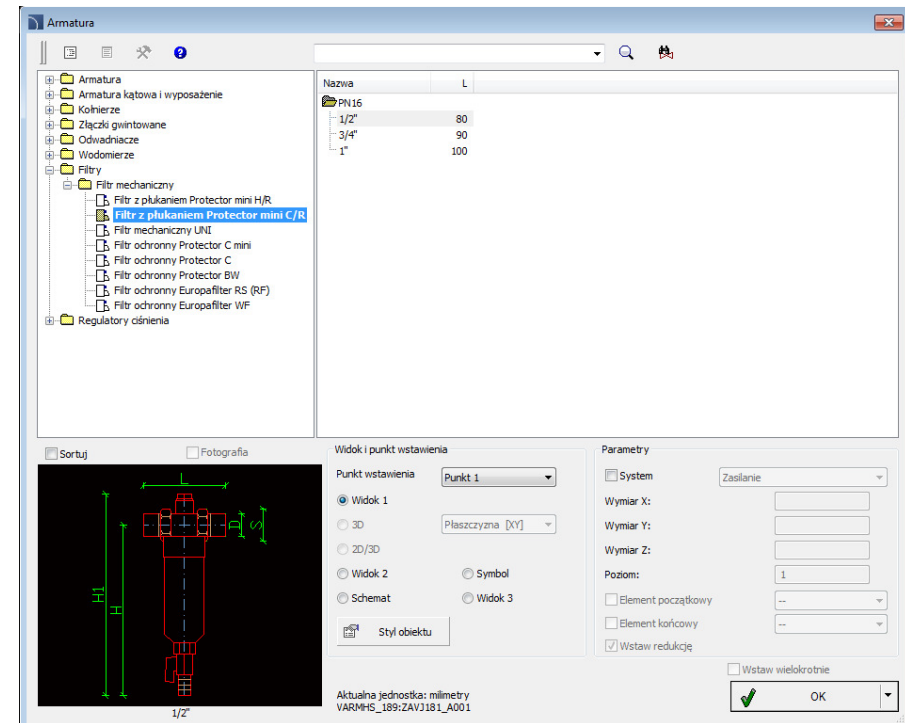
Rozszerzono katalog rur według norm PN, EN, DIN i ASME.



✓ CADprofi HVAC & Piping – rozszerzenie biblioteki widoków armatury

Rozszerzenie biblioteki zawierającej widoki armatury i innych urządzeń. Między innymi wprowadzono:

- filtry do wody,
- wodomierze,
- regulatory ciśnienia.

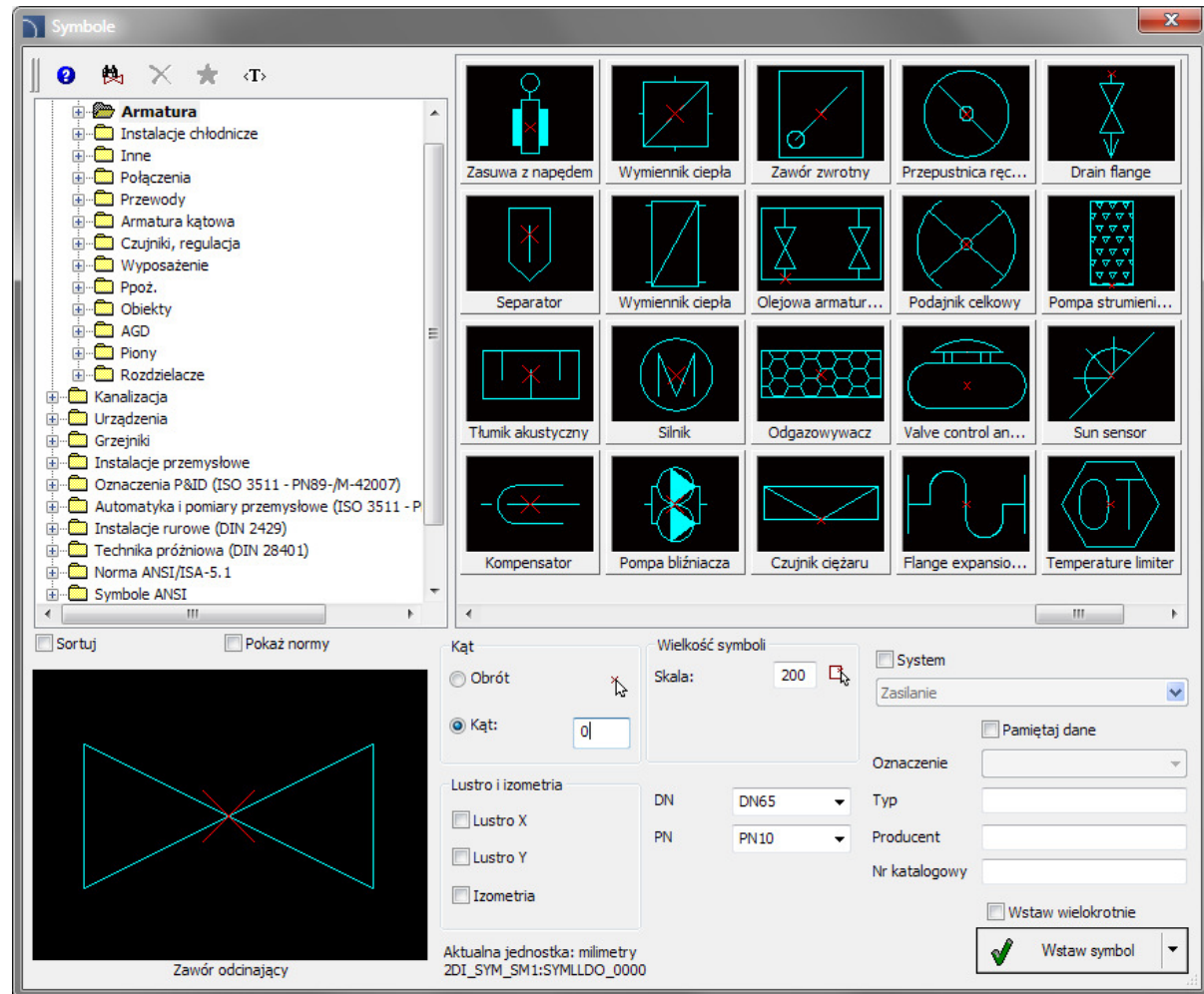


✓ CADprofi HVAC & Piping – dodatkowe symbole

Dodatkowo do bibliotek symboli dodano kilkadziesiąt symboli z różnych kategorii, w tym:

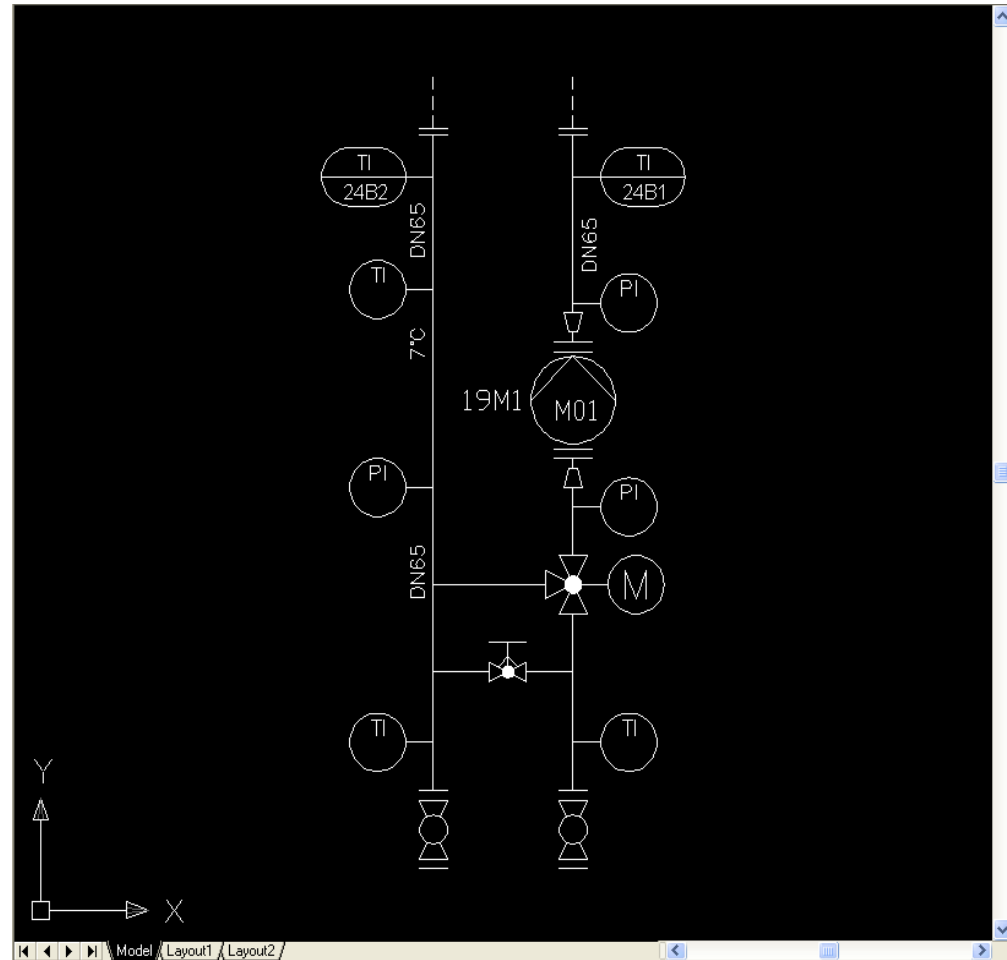
- dodatkowe symbole różnego rodzaju armatury,
- dodatkowe czujniki,
- i inne.

Symbole te zostały wprowadzone na życzenie dotychczasowych użytkowników programu.



✓ CADprofi HVAC & Piping – zwiększona funkcjonalność symboli P&ID

W programie zmodyfikowano wiele symboli P&ID.
Zmiany miały na celu zwiększenie czytelności projektów.



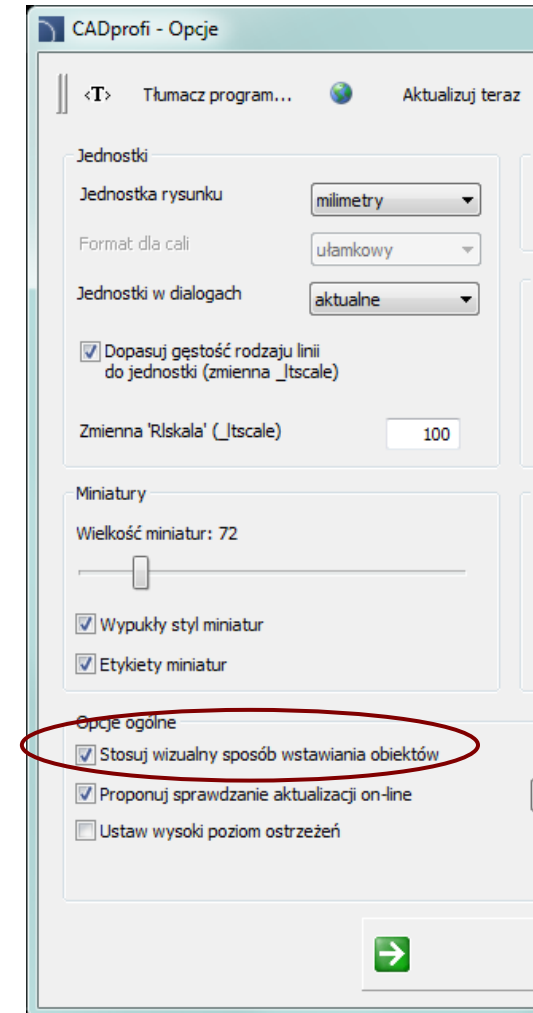
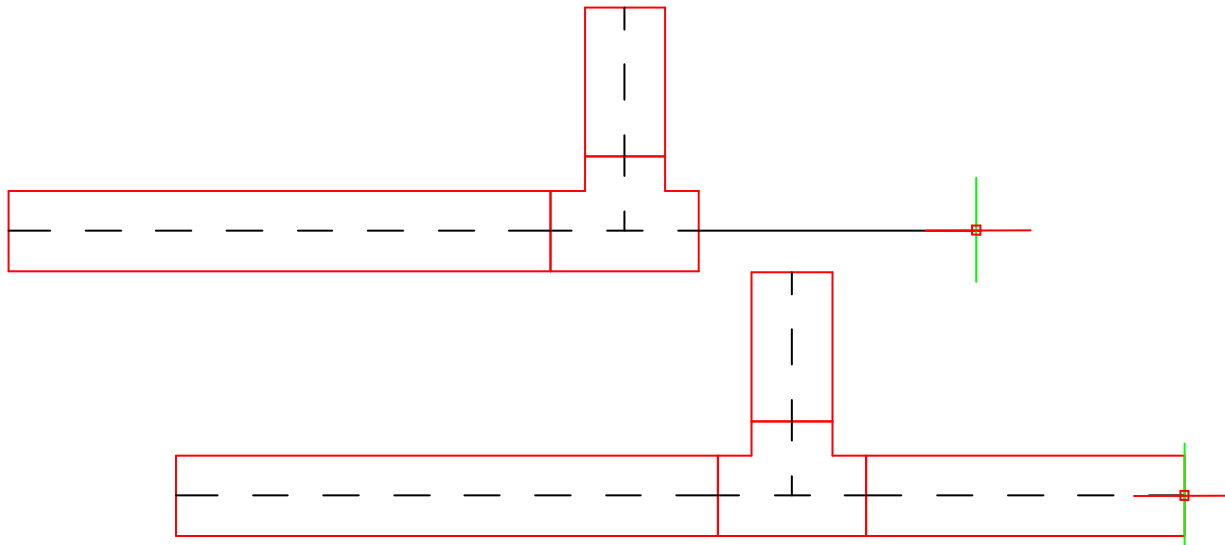
✓ "Wizualizacja" wstawiania wybranych obiektów, np. rur, armatury, profili stalowych

Dotychczas podczas rysowania lub wstawiania obiektów do rysunku obiekt końcowy pojawiał się na ekranie dopiero po zakończeniu polecenia. Obecnie możliwe jest śledzenie go na każdym etapie wykonywania polecenia. Opcja ta znacznie ułatwia określenie końcowego wyglądu i położenia rysowanego obiektu w rysunku.

Wizualne rysowanie dostępne jest dla:

- rysowania przewodów rurowych, wentylacyjnych i korytek elektrycznych metodą punkt-punkt,
- wstawiania armatury i kształtek w rury lub kanały,
- jednoczesnego rysowania dwóch lub trzech odcinków przewodów schematycznych,
- rysowania profili stalowych metodą punkt-punkt.

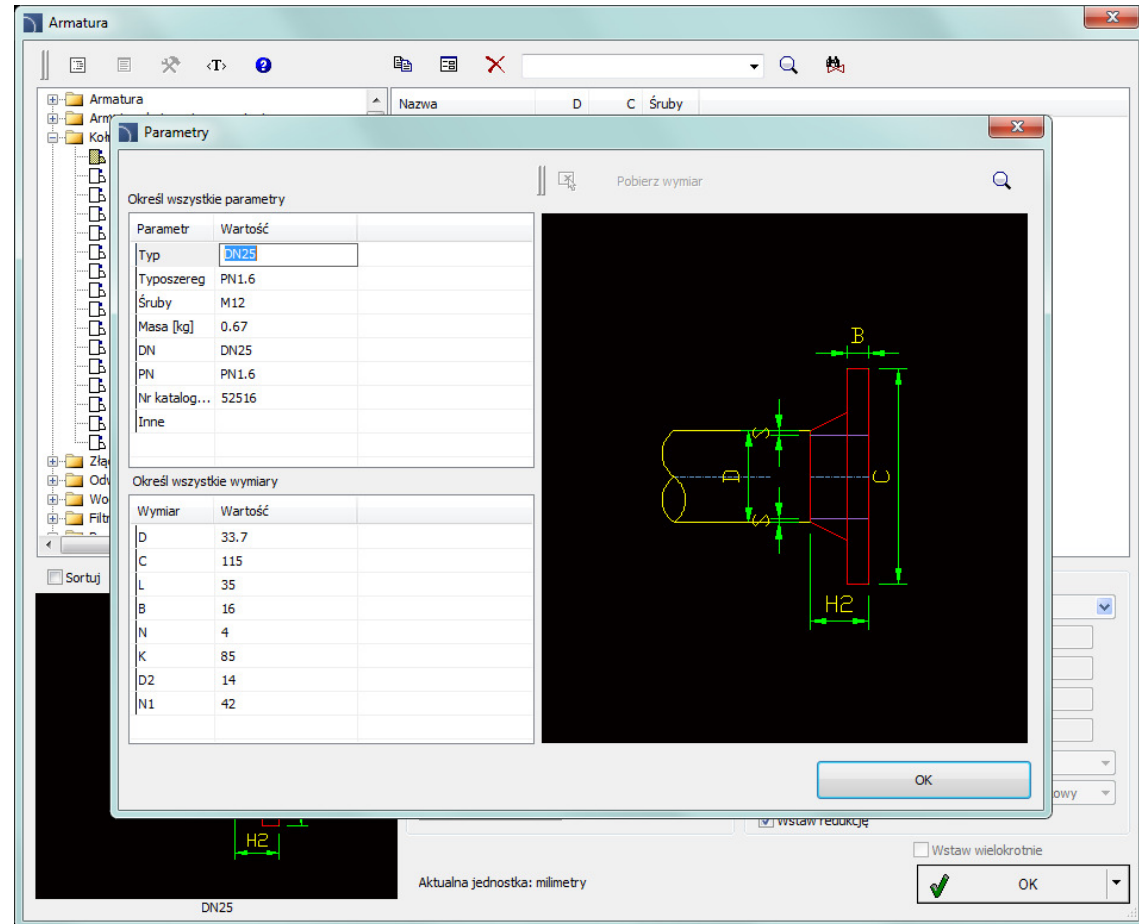
Opcja ta dostępna tylko w wybranych programach CAD.



✓ Możliwość rozbudowywania baz danych obiektów o własne produkty

Program zawiera wiele baz danych obiektów o określonych parametrach. Obecnie użytkownik może skorzystać ze standardowych typoszeregów, a także rozszerzyć bazę danych o własne typoszeregi, które mogą być dowolnie edytowane i zapisywane w bazie.

Możliwe jest określanie dowolnych wymiarów oraz parametrów technicznych dla wszystkich elementów użytkownika dodanych do programu.

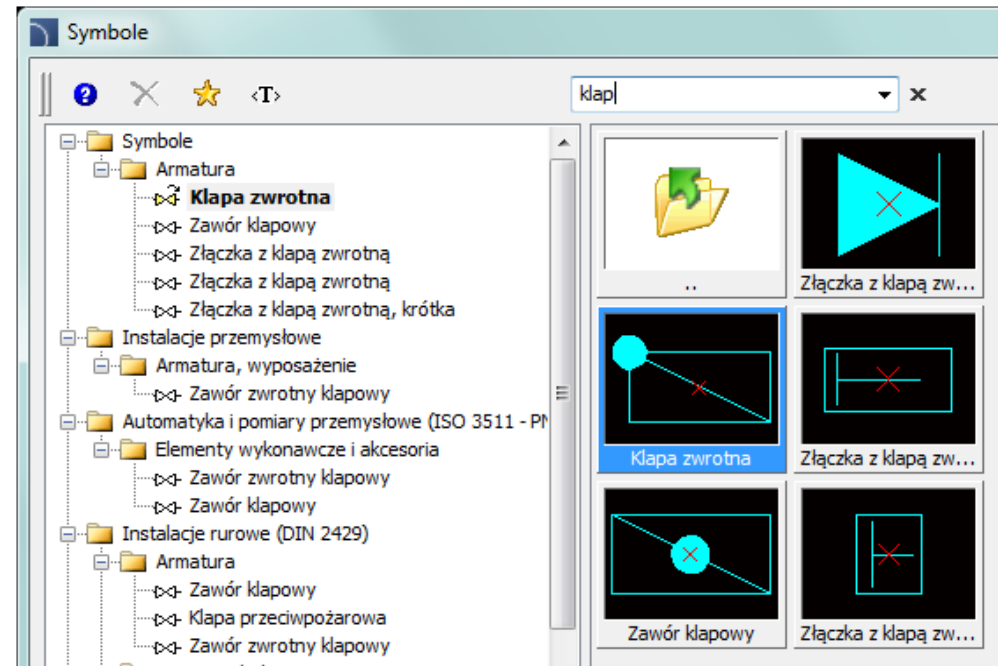


✓ Ulepszone wyszukiwanie symboli

Podczas wyszukiwania symboli program od razu wyświetla wyniki „w locie”, dzięki czemu użytkownik widzi wyniki wyszukiwania już podczas wpisywania frazy.

Po wypełnieniu pola wyszukiwania aplikacja automatycznie przefiltruje zawartość aktualnej biblioteki, wyświetlając tylko te kategorie, w których odnaleziono pasujące do podanej frazy obiekty.

Pole zapamiętuje wpisywane słowa, dzięki czemu można je wyszukać ponownie wybierając z listy rozwiniętej.



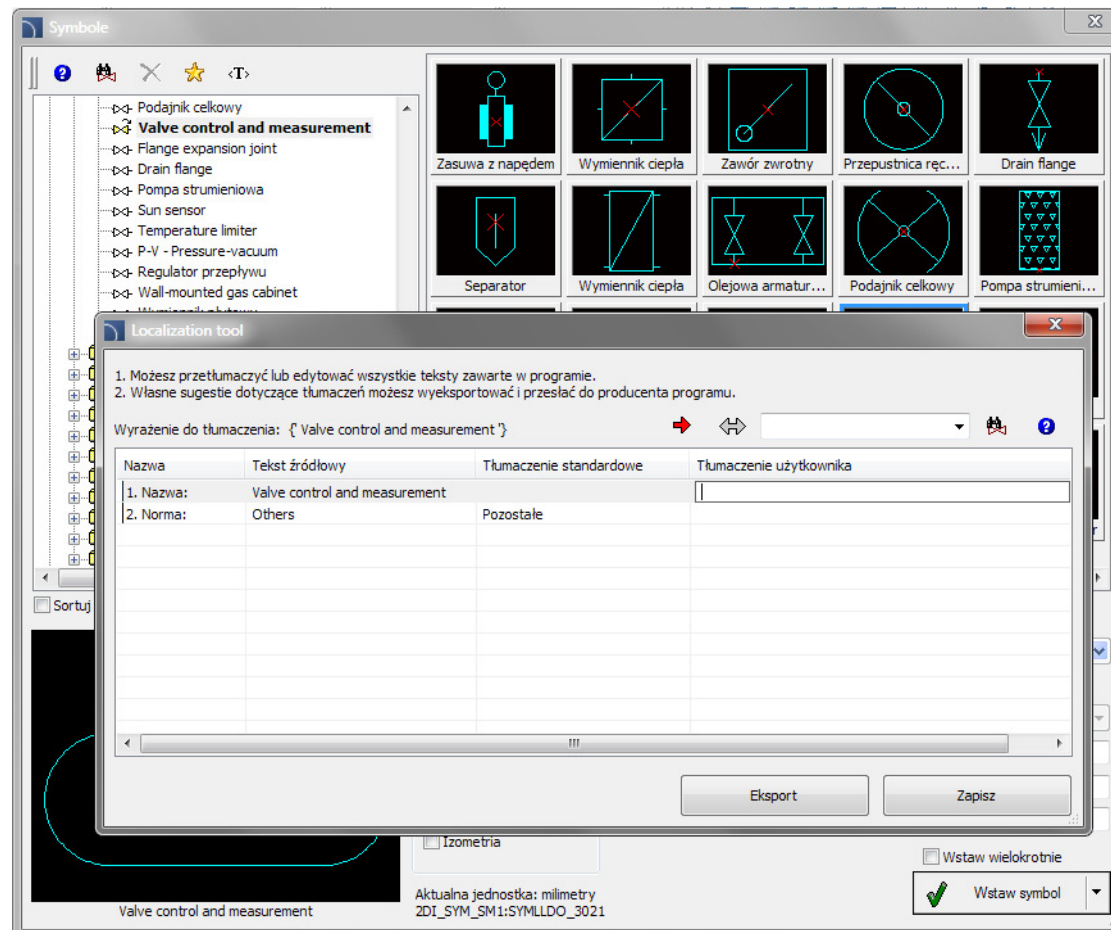
✓ Możliwość wprowadzania własnych tłumaczeń

Główny rozwój aplikacji CADprofi prowadzony jest w Polsce, dlatego wszystkie teksty interfejsu programu oraz większość zawartości merytorycznej jest wprowadzona do programu w języku polskim.

Ze względu na brak odpowiednich materiałów źródłowych niektóre elementy wprowadzane do programu (np. zagraniczne normy lub katalogi producentów) nie są przetłumaczone na j. polski.

Nowa wersja programu posiada narzędzia do łatwego wprowadzania własnych tłumaczeń dla takich elementów. Dzięki temu wszystkie opisy oraz zestawienia tworzone przez program mogą być w pełni tworzone w języku używanym przez projektanta.

Szczegółowe informacje o wprowadzaniu tłumaczeń są dostępne w systemie pomocy on-line zawartej w programie CADprofi.



✓ Nowy system projektowania instalacji odgromowych

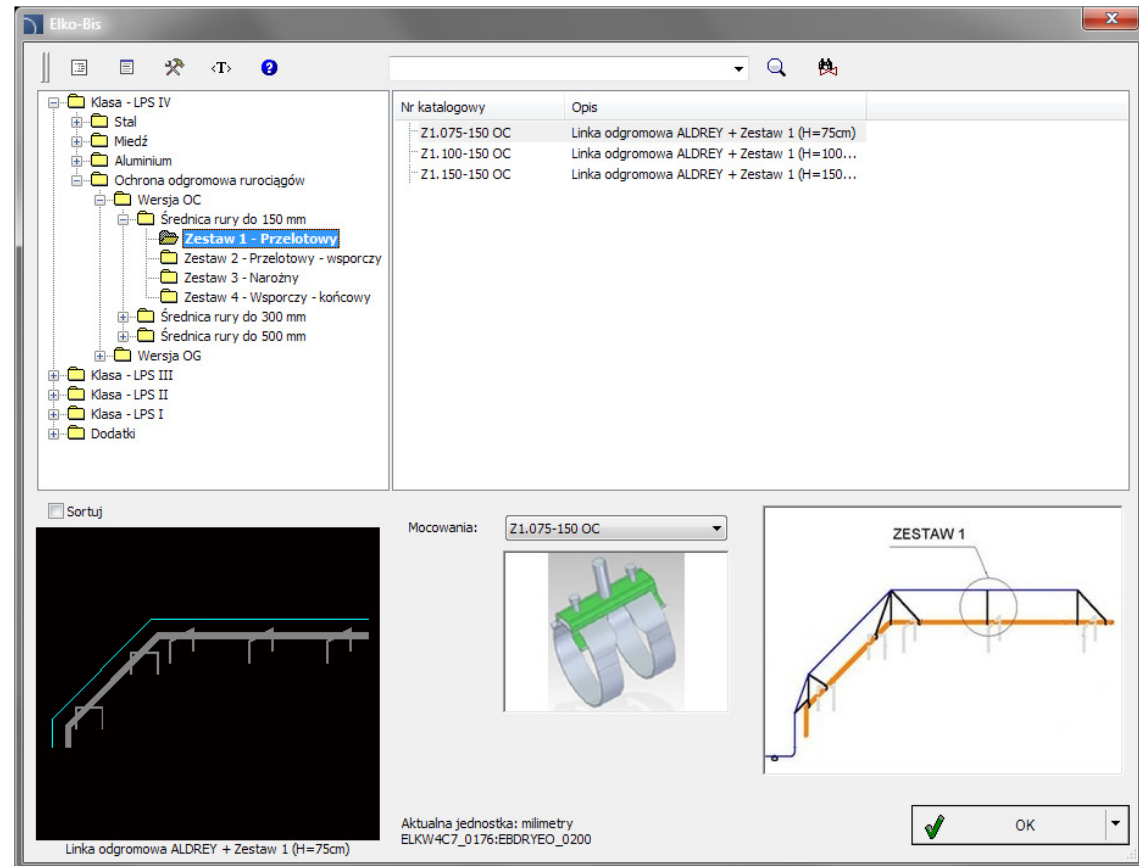
Do programu wprowadzono system projektowania instalacji odgromowych z wykorzystaniem produktów firmy ELKO-BIS.

System ten jest dostępny w aplikacji CADprofi oraz w programie ElkoBis-CAD.

ElkoBis-CAD otrzymał rekomendację Polskiego Komitetu Ochrony Odgromowej. Program został także nagrodzony podczas 26. Międzynarodowych Targów Bielskich ENERGETAB 2013 Statuetką Złotego VOLTA Polskiej Izby Gospodarczej Elektrotechniki jako najlepszy produkt elektrotechniczny.

Moduł ten zawiera między innymi:

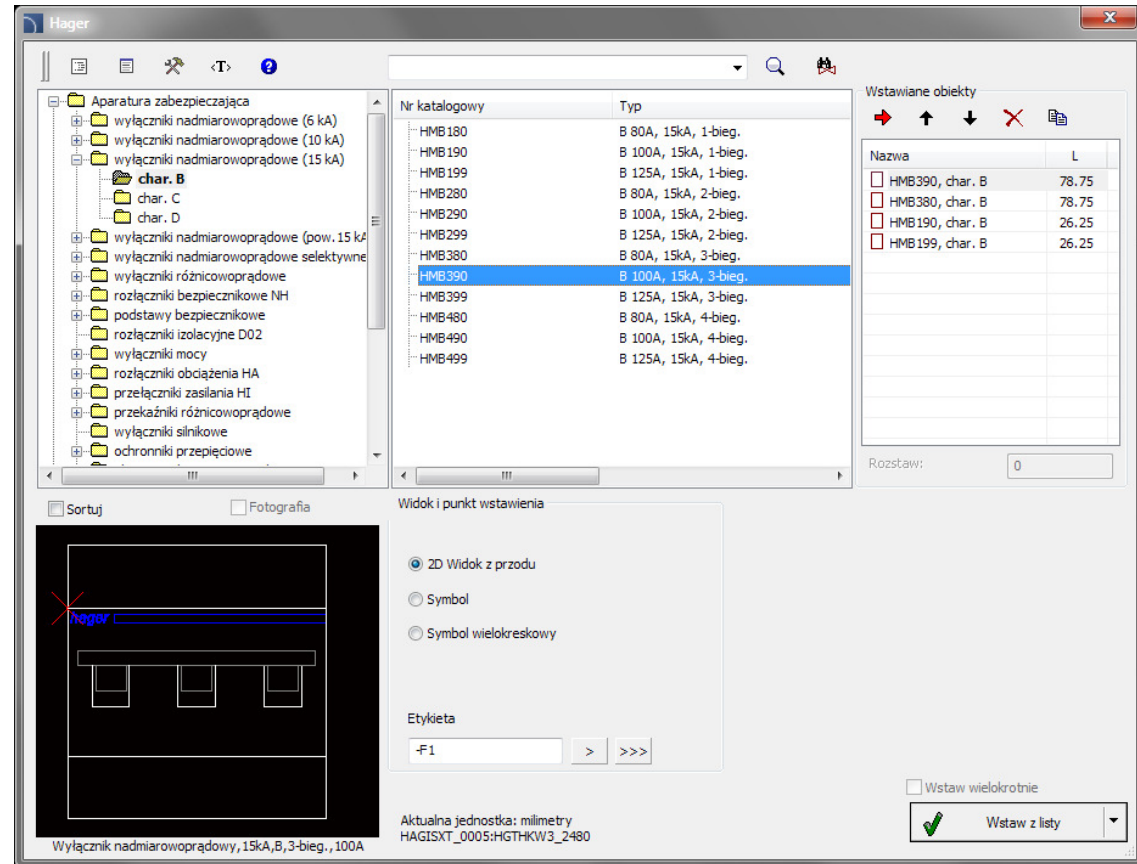
- funkcje do wygodnego projektowania zwodów na chronionych obiektach,
- druty odgromowe,
- maszty oraz iglice,
- uziomy liniowe i szpilkowe,
- różnego rodzaju złącza,
- system ochrony rurociągów.



✓ Nowa biblioteka produktów Hager

Do programu wprowadzono produkty firmy Hager. Biblioteka zawiera komplet produktów firmy Hager, w tym:

- aparaturę zabezpieczającą,
- aparaturę sterowniczą,
- rozdzielnice natynkowe i stojące Univers,
- systemy zabudowy Univers N i Unimes,
- elementy systemu KNX i inne.





CADprofi

✓ Pompy MAGNA3 firmy Grundfos

Wprowadzenie do programu pompy MAGNA3 firmy Grundfos.





CADprofi

✓ Dopasowanie do nowych wersji programów CAD

Poprawiono zgłoszone problemy z kompatybilnością ze starszymi wersjami różnych programów CAD.

Program CADprofi 10 został dostosowany do działania z nową wersją programu AutoCAD 2014 Sp1, ZWCAD+ 2014, GstarCAD 8, BricsCAD V14, progeCAD 2013 (v. 13.0.18), 4MCAD V14, ArCADia-INTELLICAD (7.2.336 oraz 7.2.500 beta).

Program CADprofi 10 działa obecnie z wieloma programami CAD: między innymi z AutoCAD/LT (od wersji 2000), BricsCAD, GstarCAD, IntelliCAD, progeCAD, ZWCAD, ARES Commander Edition i z innymi.

The logo for AutoCAD, featuring the word 'AutoCAD' in a bold, red, sans-serif font with a registered trademark symbol.

The logo for ZWCAD+, featuring the word 'ZWCAD' in a blue, sans-serif font with a green plus sign to the right.

The logo for GstarCAD, featuring the word 'GstarCAD' in a blue and yellow, sans-serif font with the tagline 'An Alternative CAD System' below it.

The logo for BricsCAD, featuring a stylized blue 'B' shape above the word 'BRICSCAD' in a bold, black, sans-serif font.

The logo for progeSOFT, featuring a blue globe with a yellow 'I' shape inside, above the word 'progeSOFT' in a blue, sans-serif font.

The logo for IntelliCAD, featuring a purple diamond shape with a yellow 'I' shape inside, above the word 'IntelliCAD' in a purple, sans-serif font.



CADprofi

- ✓ Aktualizacja bibliotek producentów

