



# **CADprofi 11.01**

Zestawienie najważniejszych zmian w programie wprowadzonych po opublikowaniu CADprofi 10.01

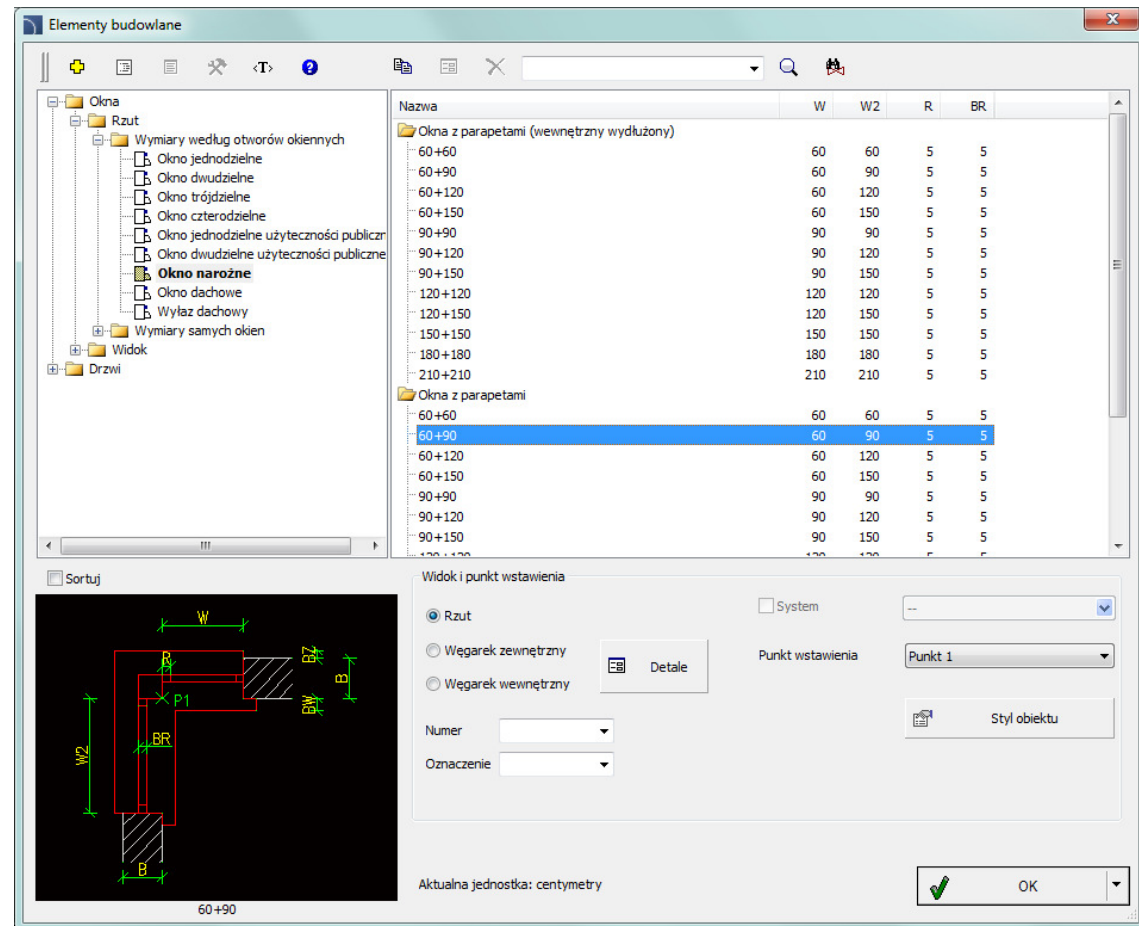
## ✓ CADprofi Architectural – rozszerzenie biblioteki stolarki budowlanej

Do biblioteki wprowadzono dodatkowe typy okien i drzwi, w tym:

- Okna czterodzielne, narożne, dachowe.
- Wyłazy dachowe.
- Drzwi chowane w ścianę.
- Drzwi w systemie naściennym.
- Drzwi harmonijkowe podwójne.
- Drzwi wahadłowe.
- Drzwi składane.
- Drzwi wewnętrzne z progiem.
- Drzwi ze stałymi elementami bocznymi.
- Drzwi balkonowe.
- Drzwi obrotowe.
- Bramy garażowe.

Dla drzwi i okien dodano także widoki stosowane na przekrojach.

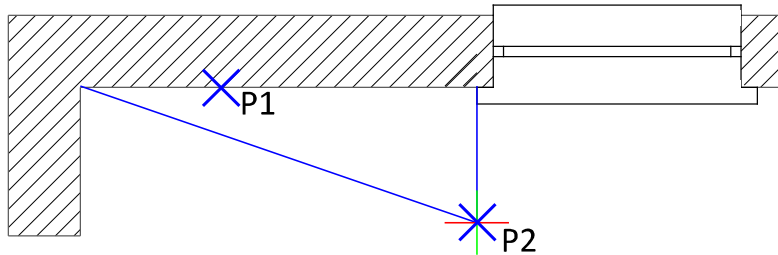
W oknie dialogowym możliwe jest określanie numeru i oznaczenia wstawianych elementów. Dane te są następnie wykorzystywane podczas wstawiania oznaczeń oraz w zestawieniach.



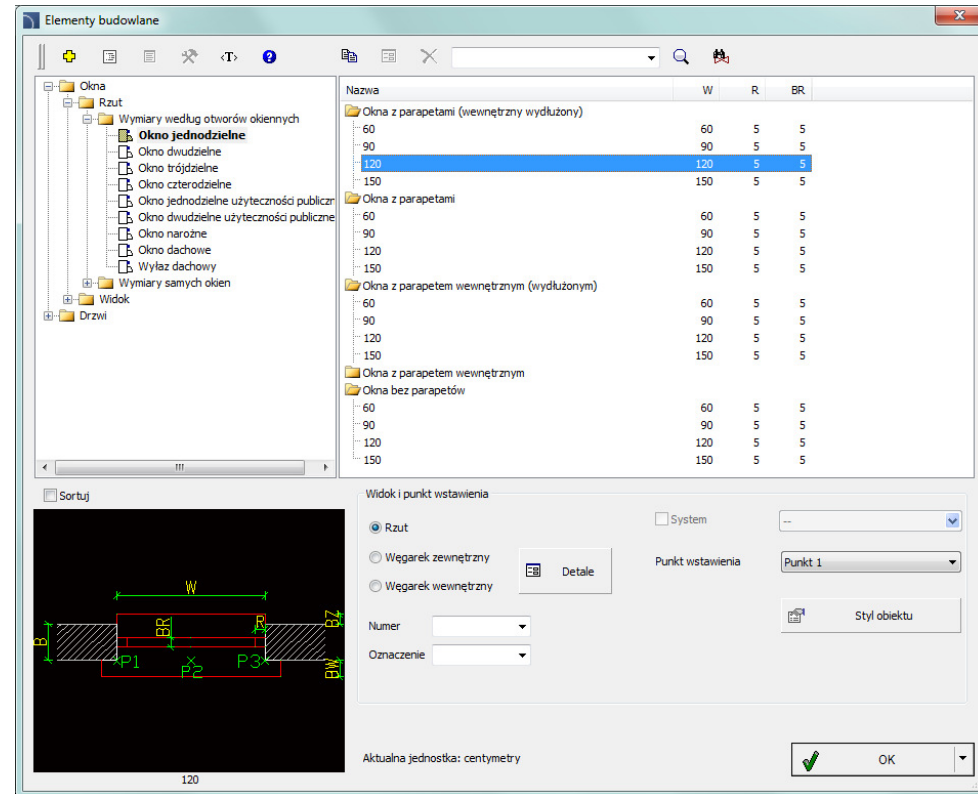
## ✓ CADprofi Architectural – ulepszony tryb wstawiania okien i drzwi na rzutach

Podczas wstawiania okien i drzwi program CADprofi automatycznie wykrywa grubość ścian oraz pozwala na wygodne określenie odległości wstawienia obiektów od narożników ścian lub innych punktów odniesienia. Dla niektórych obiektów można dodatkowo określić stronę wstawienia względem ściany (np. na zewnątrz lub wewnątrz pomieszczenia).

Polecenie *Szybka edycja* pozwala szybko zmienić stronę wstawienia obiektów, które są już umieszczone w projekcie.



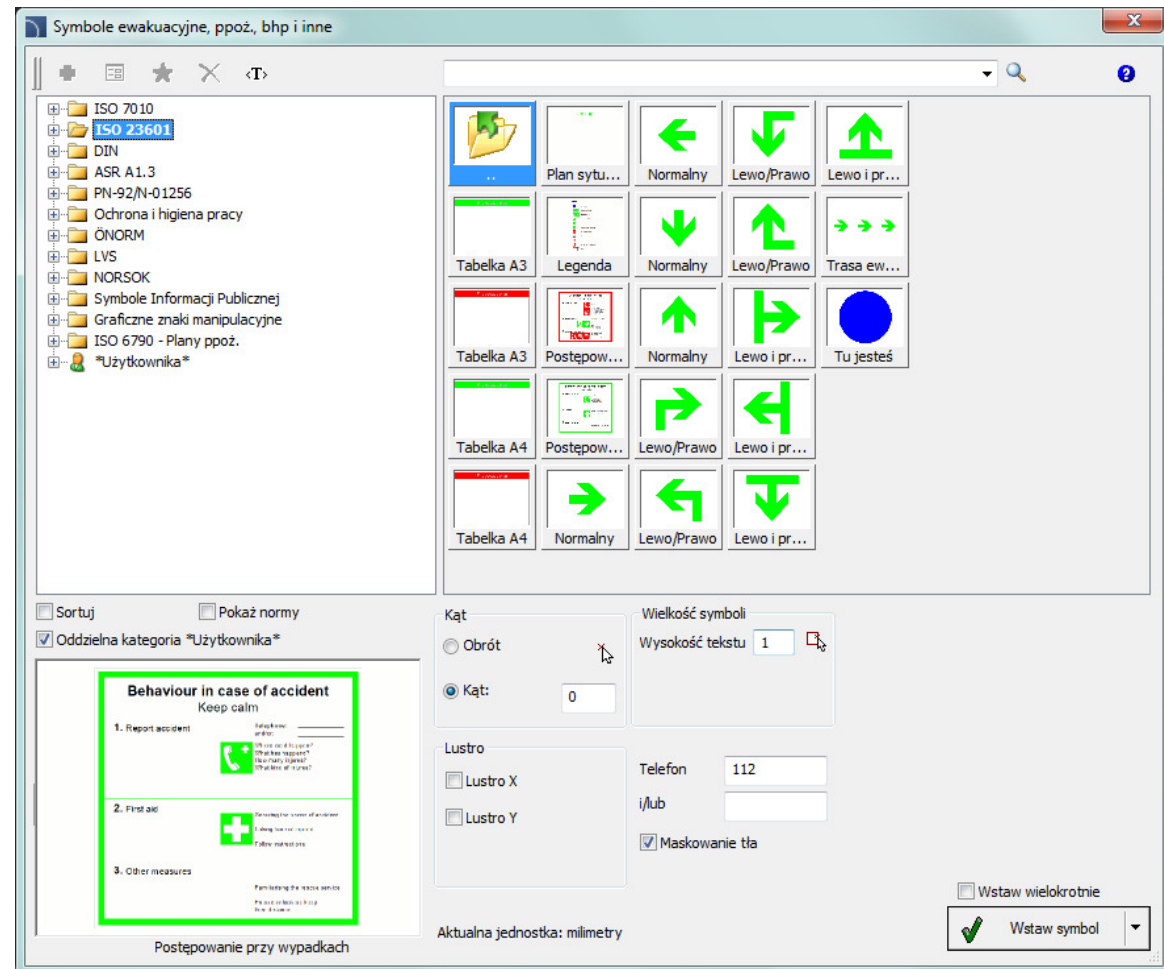
Polecenie *Szybka edycja* pozwala także na błyskawiczną zmianę grubości wstawionych elementów.



## ✓ CADprofi Architectural – rozszerzenie biblioteki symboli ewakuacyjnych

Rozszerzenie biblioteki symboli ewakuacyjnych o normy:


- ISO 23601
- ASR A1.3
- ÖNORM - TRVB 121 O

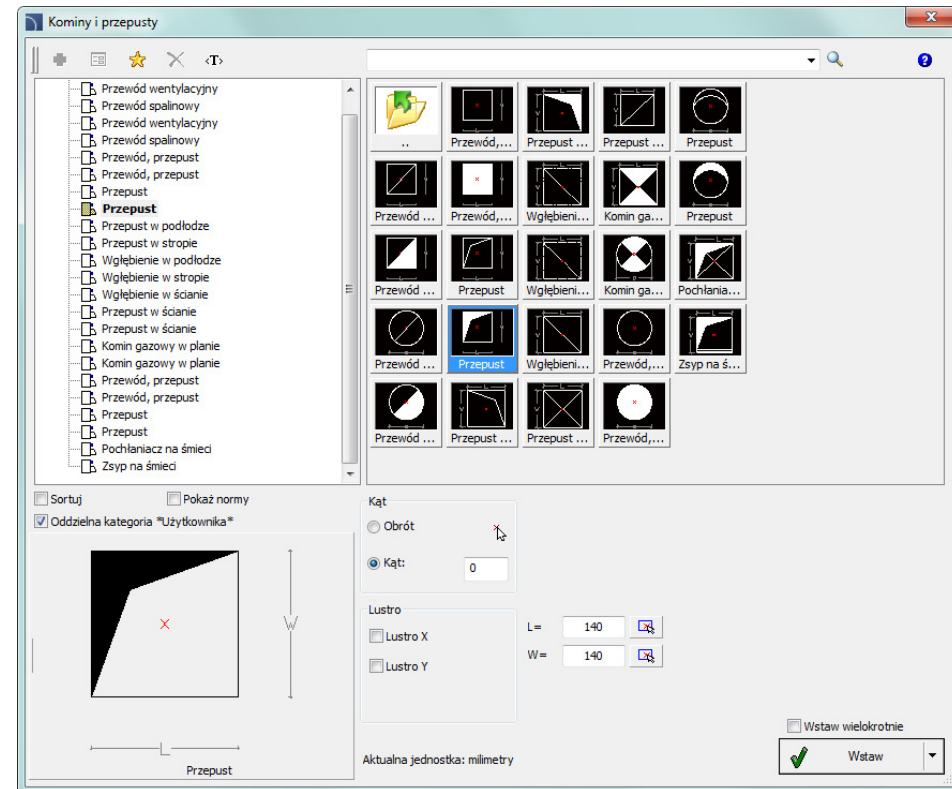




# CADprofi

## ✓ CADprofi Architectural – nowe polecenie *Kominy i przepusty*

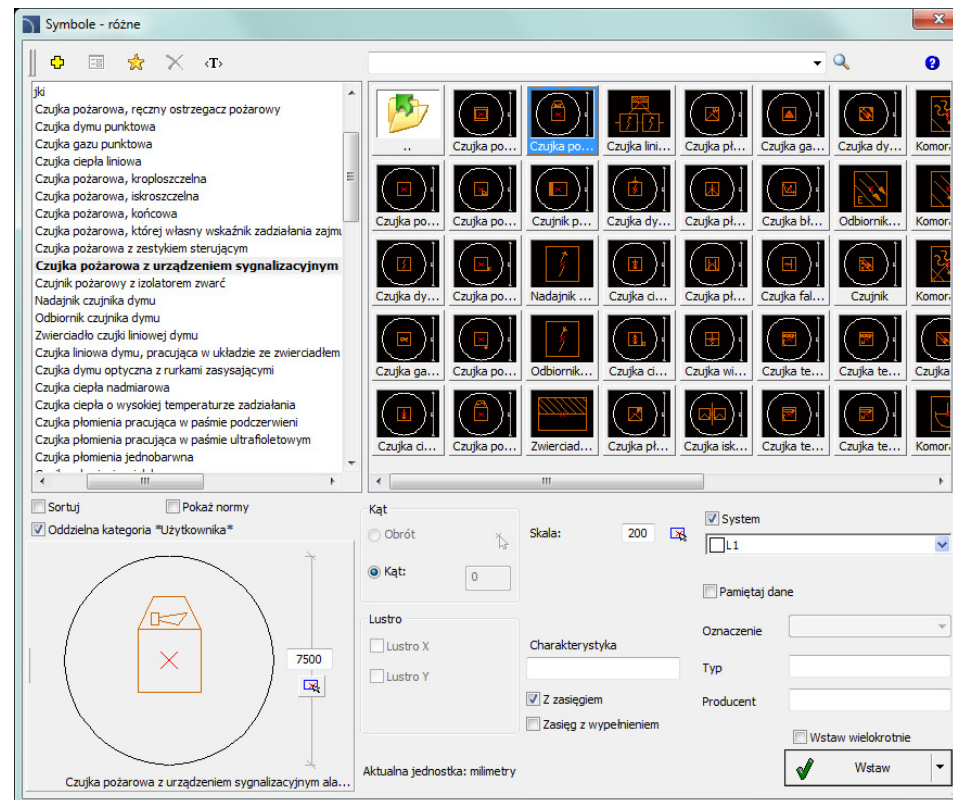
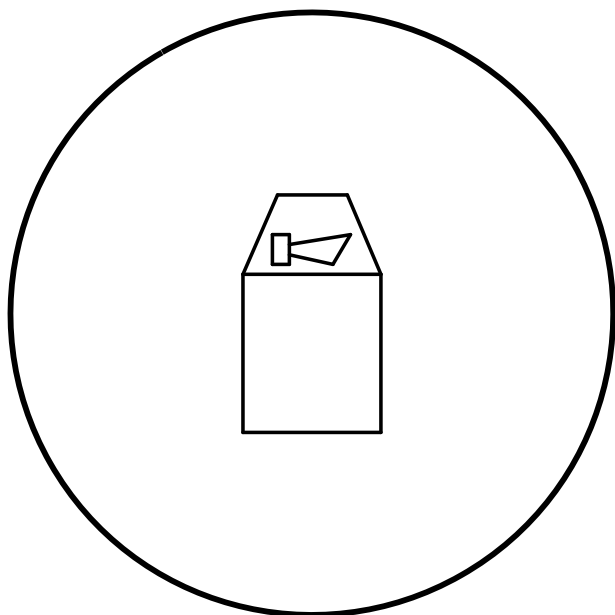
Do programu dodano nowe polecenie *Kominy i przepusty* .



## ✓ CADprofi Electrical – czujniki i kamery z polem zasięgu

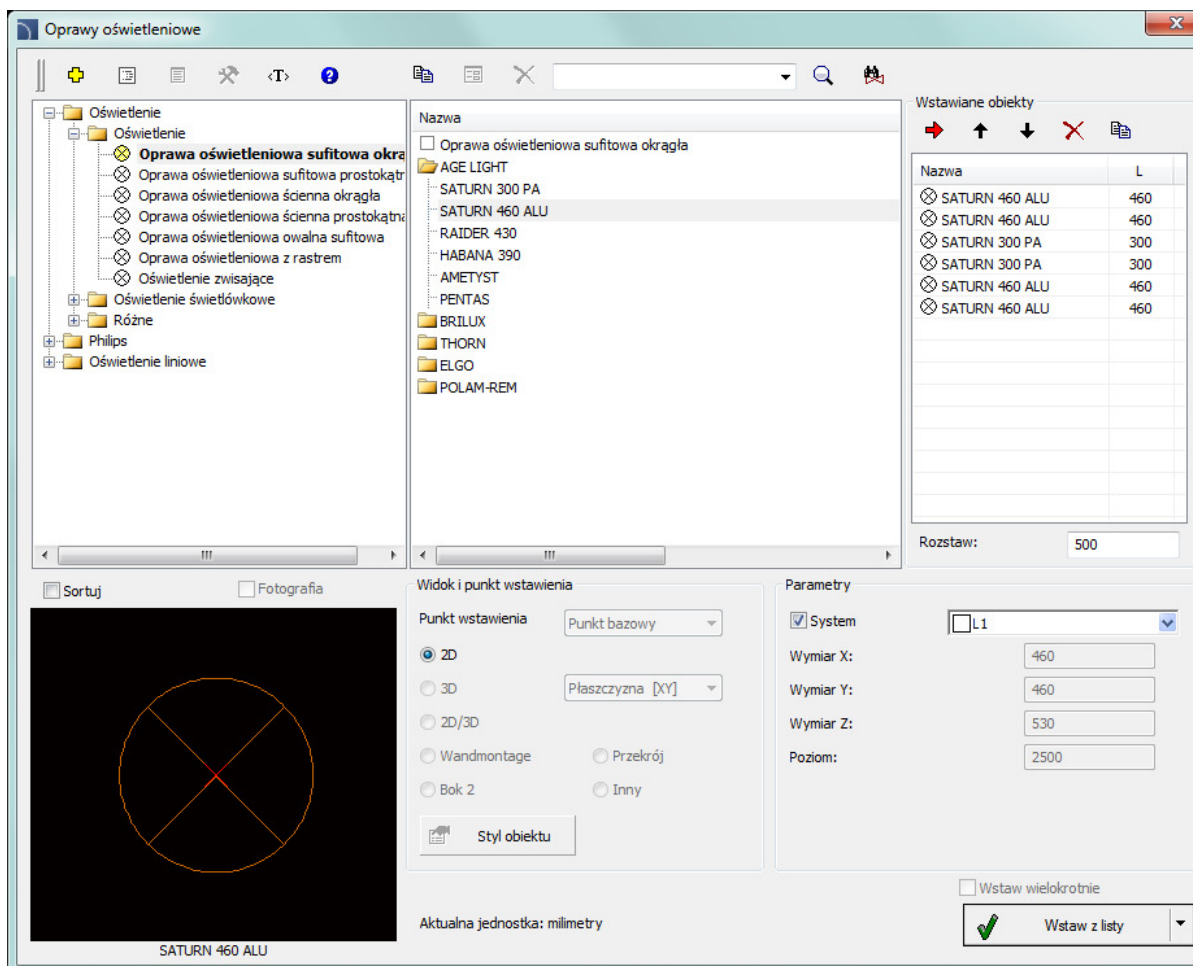
Do programu dodano możliwość wstawiania symboli czujników i kamer „instalacji alarmowych i dozorowych”, z określeniem pola zasięgu działania. Funkcja ta ułatwia rozmieszczenie elementów w projekcie.

Pole zasięgu czujników można łatwo ukrywać poprzez wyłączenie widoczności odpowiedniej warstwy.



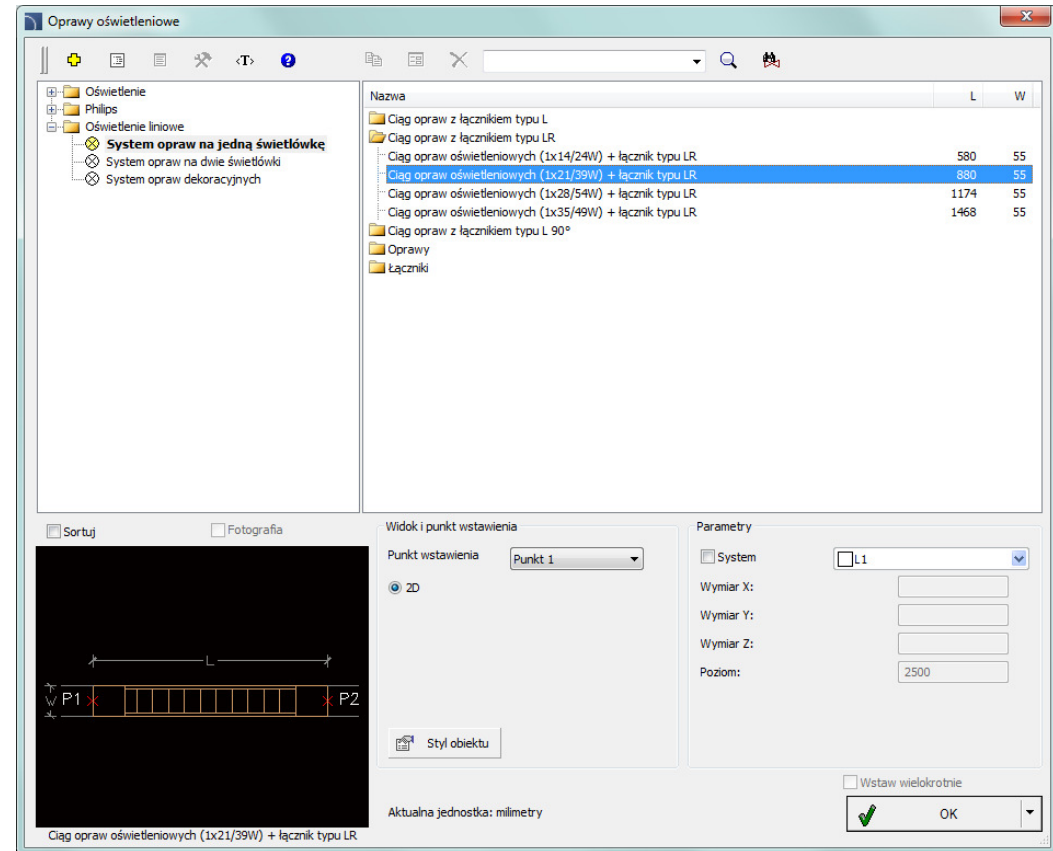
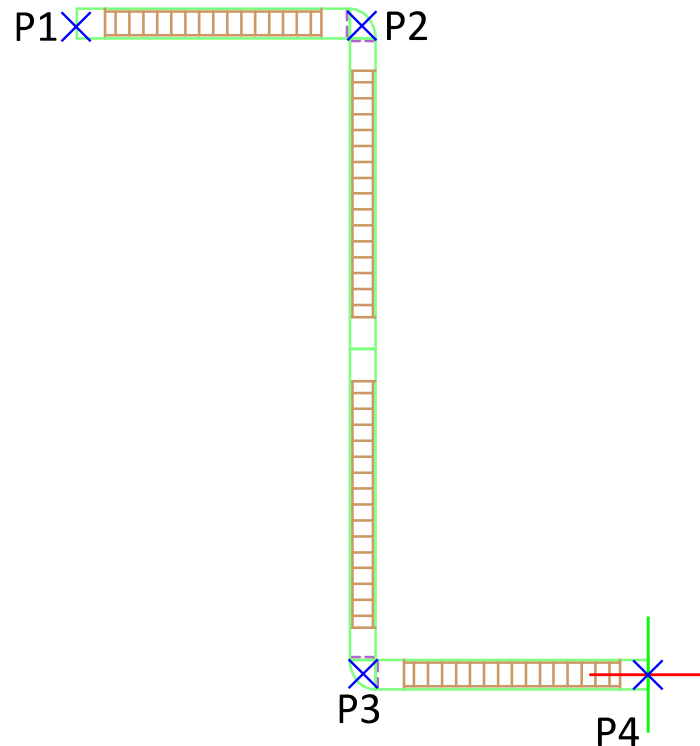
## ✓ CADprofi Electrical – zmiany w poleceniu **Oprawy oświetleniowe**

Do polecenia *Oprawy oświetleniowe* dodana została lista, dzięki której w rysunku można umieszczać jednocześnie wiele opraw z zadanym rozstawem.



## ✓ CADprofi Electrical – rysowanie ciągów opraw oświetlenia liniowego

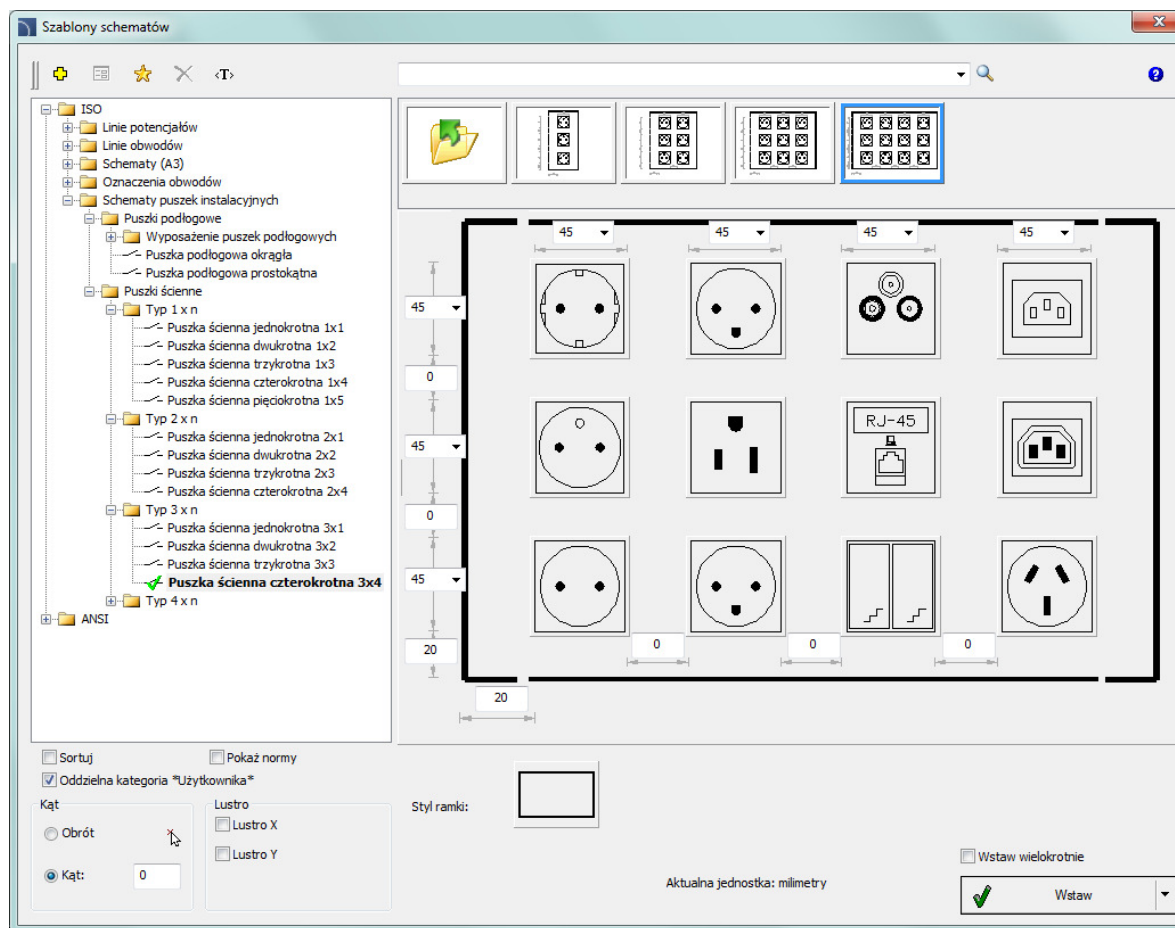
Do programu dodano możliwość rysowania ciągów opraw oświetlenia liniowego z automatycznym wstawianiem odpowiednich łączników.





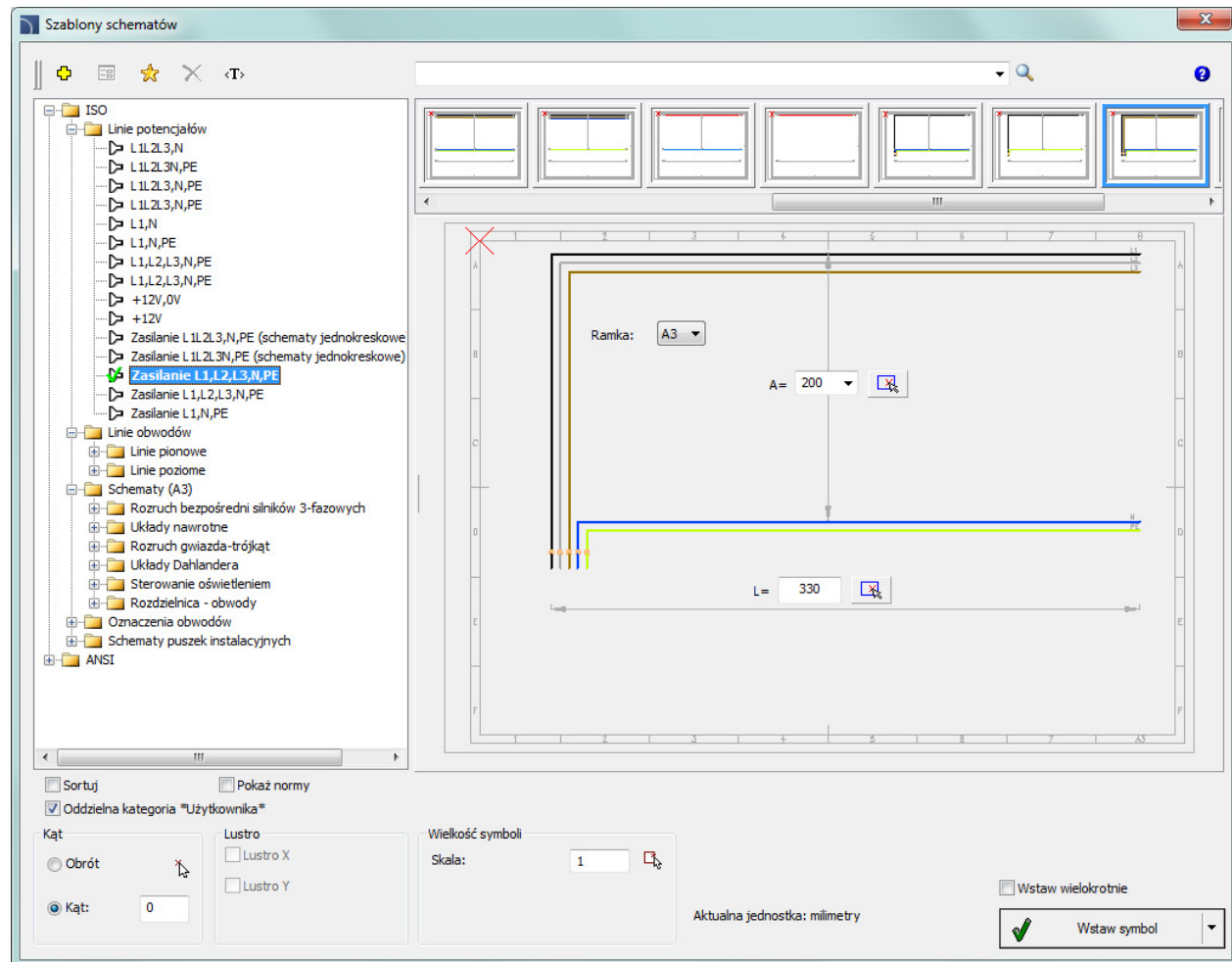
## ✓ CADprofi Electrical – zmiany w schematach puszek instalacyjnych

Wprowadzono nowe widoki gniazd i łączników oraz usprawniono system konfiguracji elementów.



## ✓ CADprofi Electrical – zmiany w liniach potencjałów i obwodów

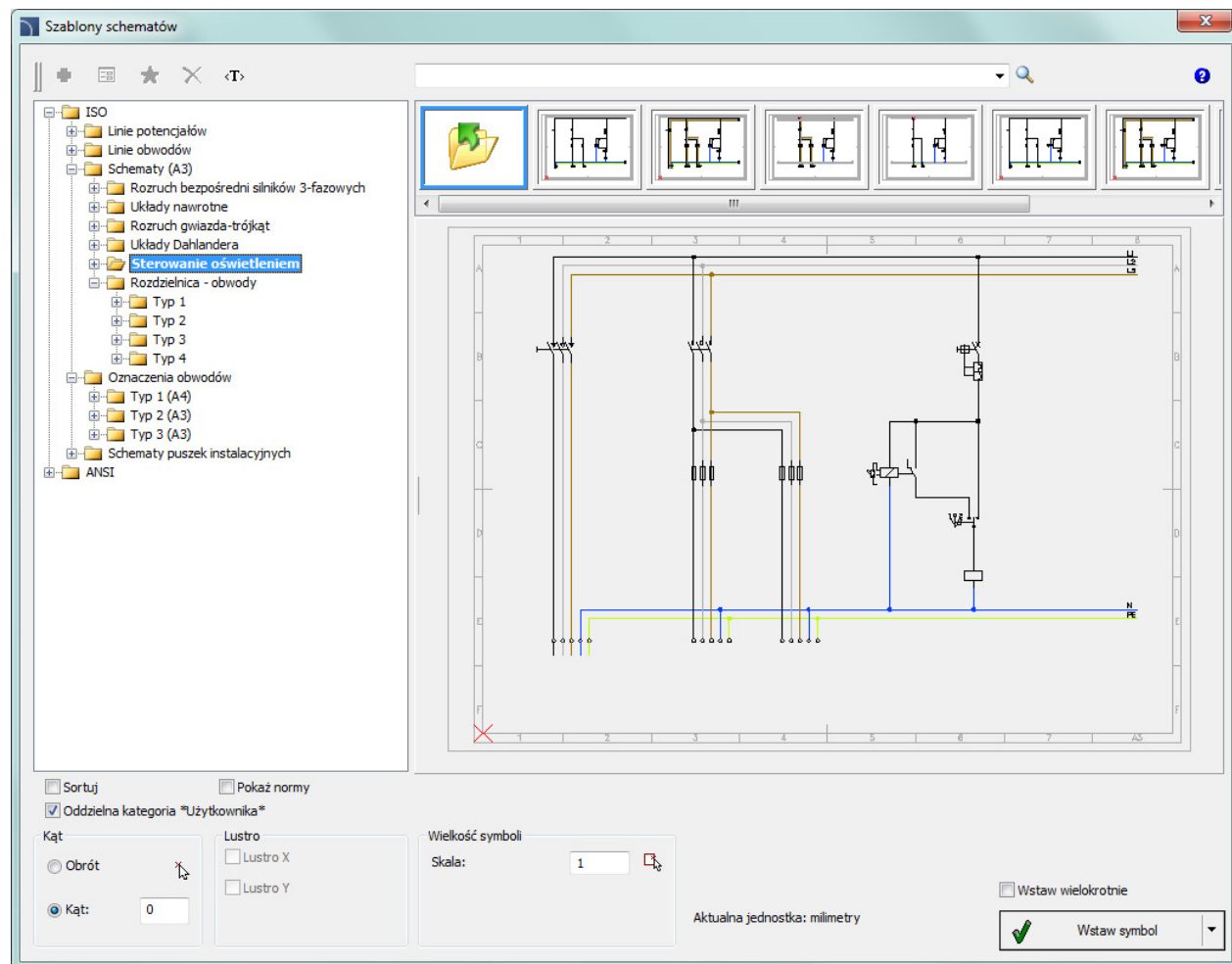
Wprowadzono nowe linie potencjałów i obwodów dla formatów A3 i A4 z możliwością określania własnych wymiarów.



## ✓ CADprofi Electrical – nowe schematy

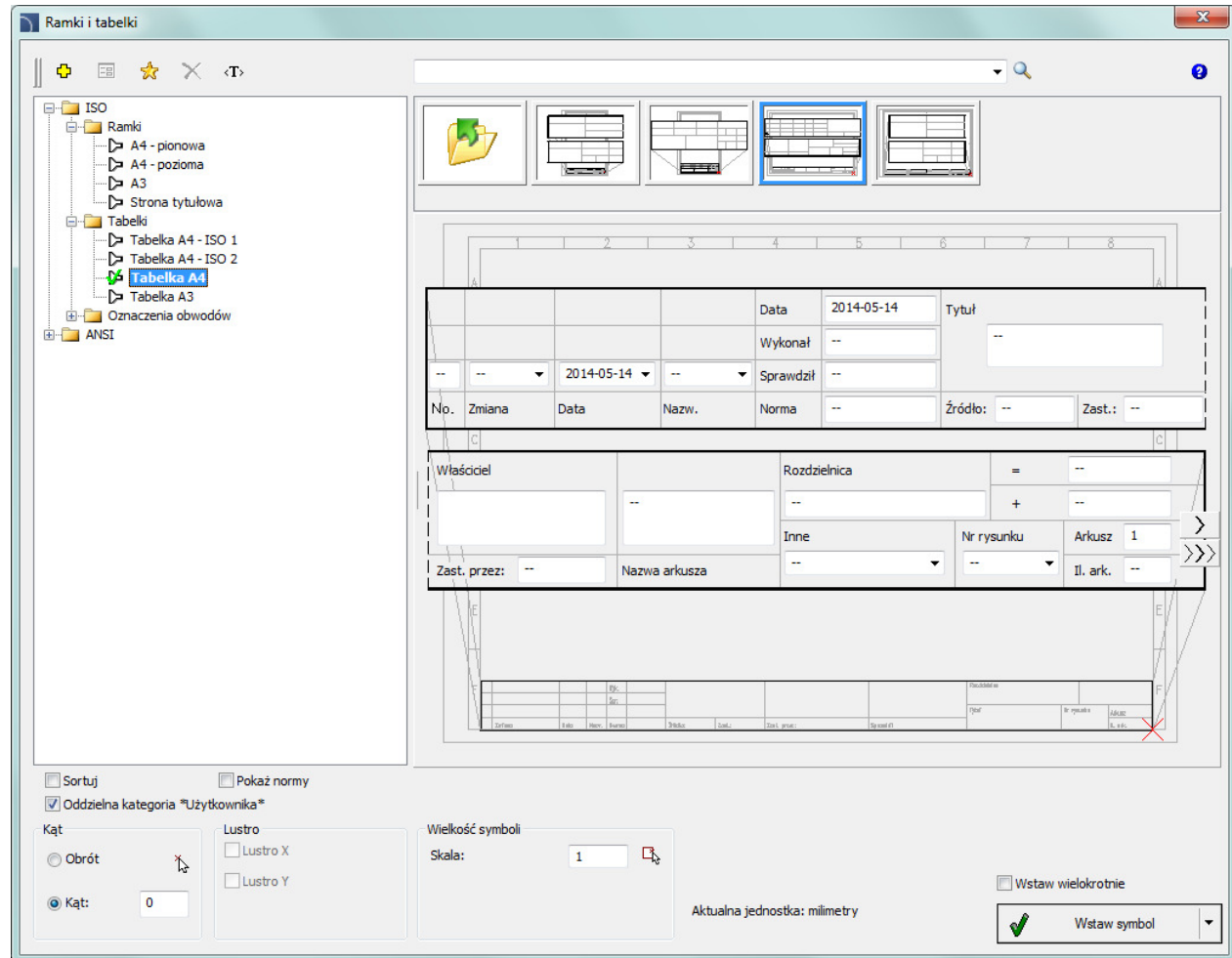
Do polecenia *Szablony schematów* dodano nowe schematy:

- schematy sterowania oświetleniem z wyłącznikiem zmierzchowym,
- schematy sterowania oświetleniem z zegarem sterującym.



## ✓ CADprofi Electrical – rozszerzona zawartość polecenia *Ramki i tabelki*

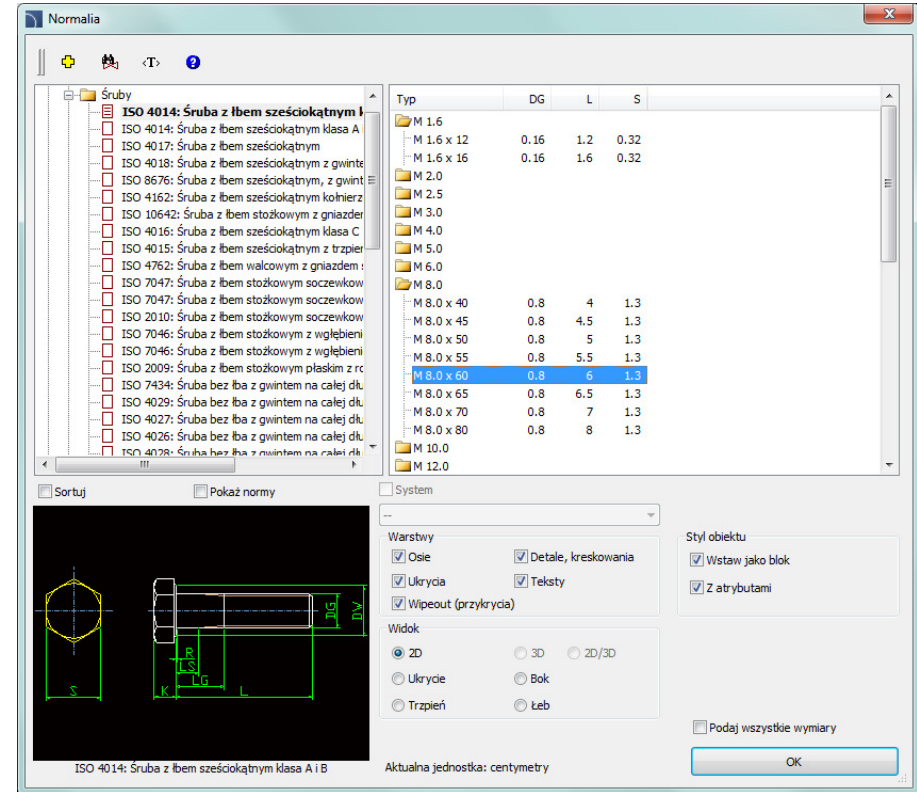
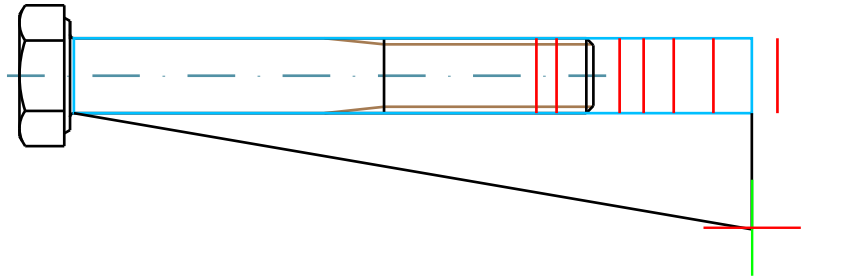
Na życzenie dotychczasowych użytkowników programu wprowadzono nowe tabelki oznaczeń obwodów elektrycznych oraz poziomą ramkę i tabelkę A4.



## ✓ CADprofi Mechanical – nowy tryb wstawiania śrub, kołków, wkrętów, nitów itd.

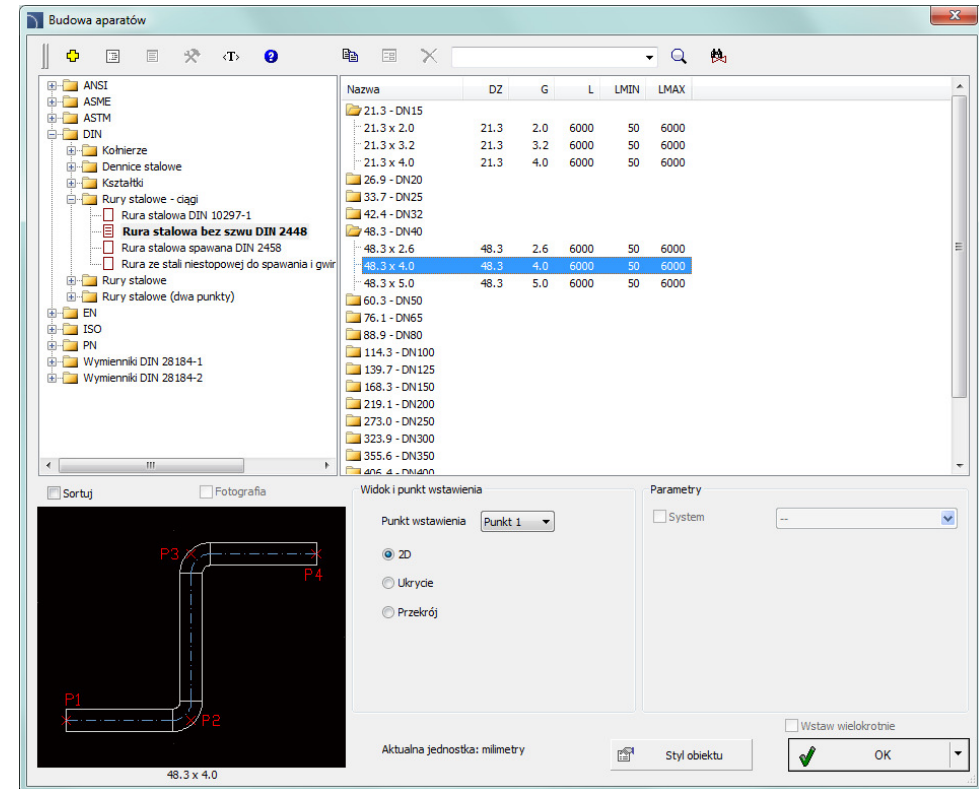
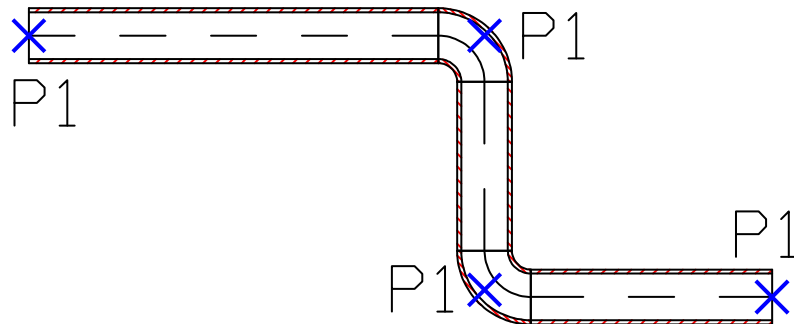
Podczas wstawiania elementów do rysunku możliwy jest dynamiczny wybór długości z danego typoszeregu. Dzięki tej funkcji znacznie łatwiej wybrać poprawny element spełniający wymagania projektu.

Za pomocą polecenia *Szybka edycja* można wygodnie zmieniać długość elementów wstawionych już do rysunku.



## ✓ CADprofi Mechanical – rysowanie ciągów rur

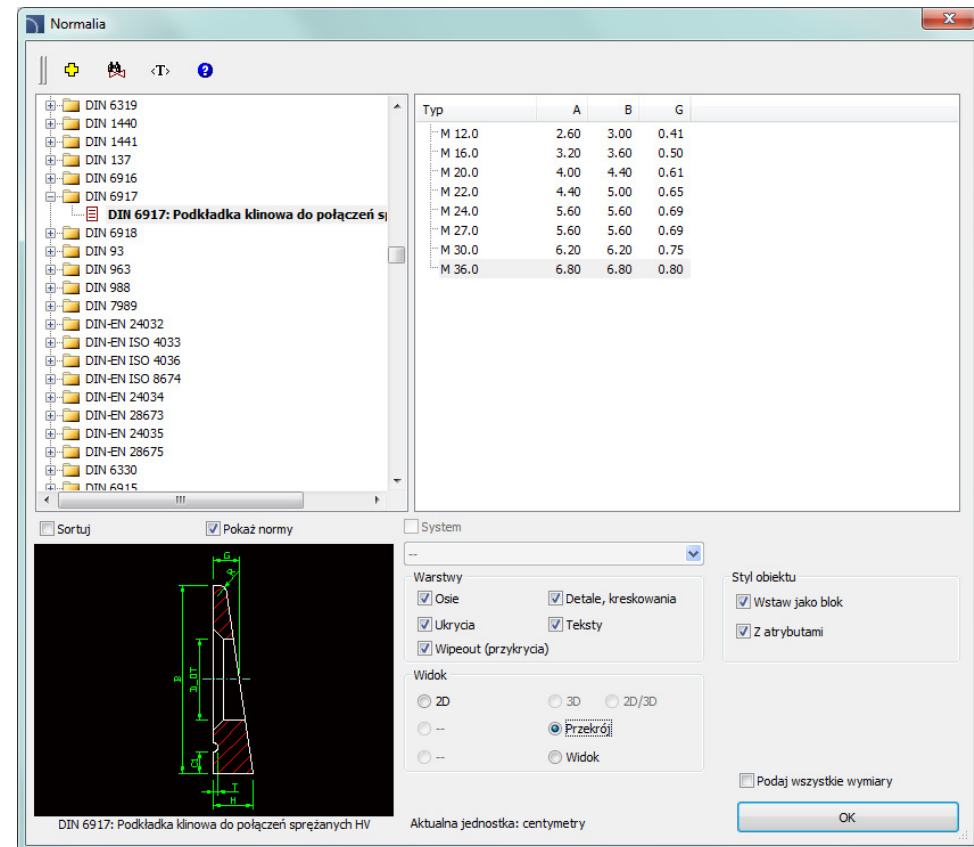
Do programu dodano możliwość rysowania ciągów rur z automatycznym wstawianiem odpowiednich kolanek. Ciągi rur można rysować w normach DIN i ASME (w normach tych dostępne są biblioteki kolanek).



## ✓ CADprofi Mechanical – dodatkowe normy

Do programu wprowadzono kolejne normy, w tym:

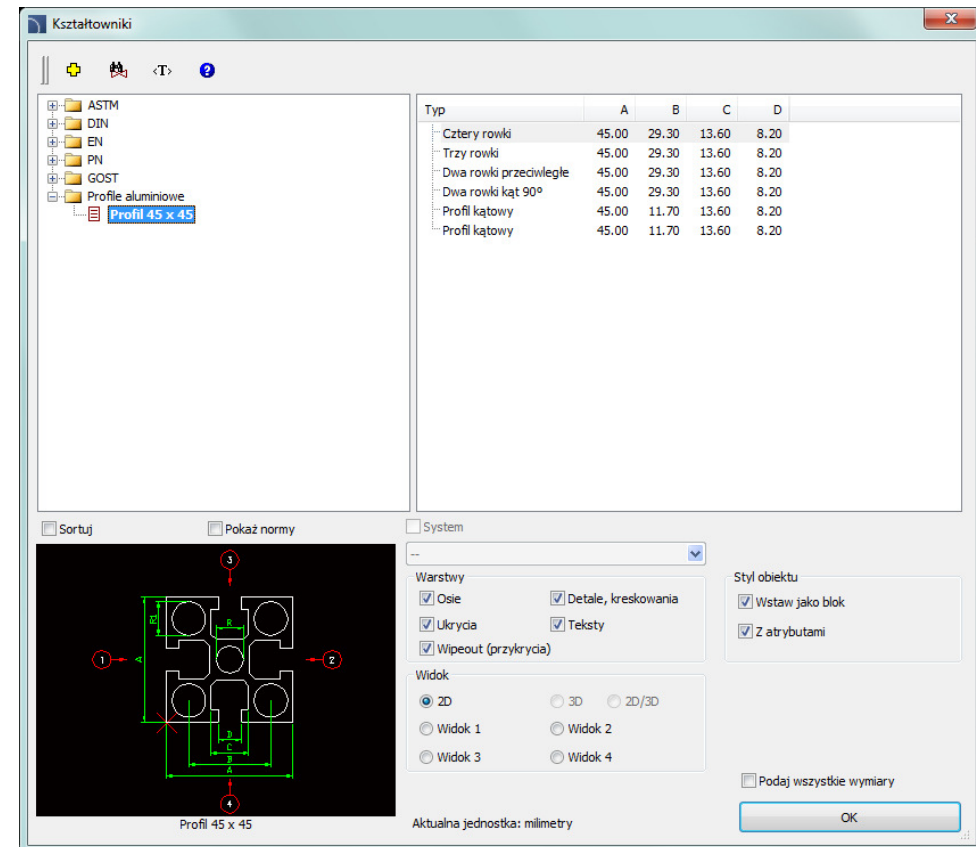
- DIN 1441 – Podkładki okrągłe do sworzni.
- DIN 6914 – Śruby z łbem sześciokątnym do połączeń sprężanych.
- DIN 6915 – Nakrętki sześciokątne do połączeń sprężanych.
- DIN 6917 – Podkładki klinowe do połączeń sprężanych.
- DIN 6918 – Podkładki klinowe do połączeń sprężanych do ceowników.
- DIN 66 – Nawiercenia pod łby wkrętów z łbem stożkowym.
- EN ISO 4033 – Nakrętki sześciokątne wysokie.
- EN ISO 4036 – Nakrętki sześciokątne niskie bez ścięcia.
- EN ISO 8674 – Nakrętki sześciokątne wysokie.
- ISO 4018 – Śruby z łbem sześciokątnym z gwintem na całej długości trzpienia.
- Aktualizacja normy DIN 1025-3 – Dwuteowniki szerokostopowe HEA.



## ✓ CADprofi Mechanical – modułowe profile aluminiowe

Dodano elementy modułowych profili aluminiowych, które mogą być stosowane do różnego rodzaju konstrukcji m.in.:

- stanowisk pracy (meble),
- przewodnic liniowych jedno- i wieloosiowych,
- korpusów maszyn i urządzeń,
- systemów transportowych.

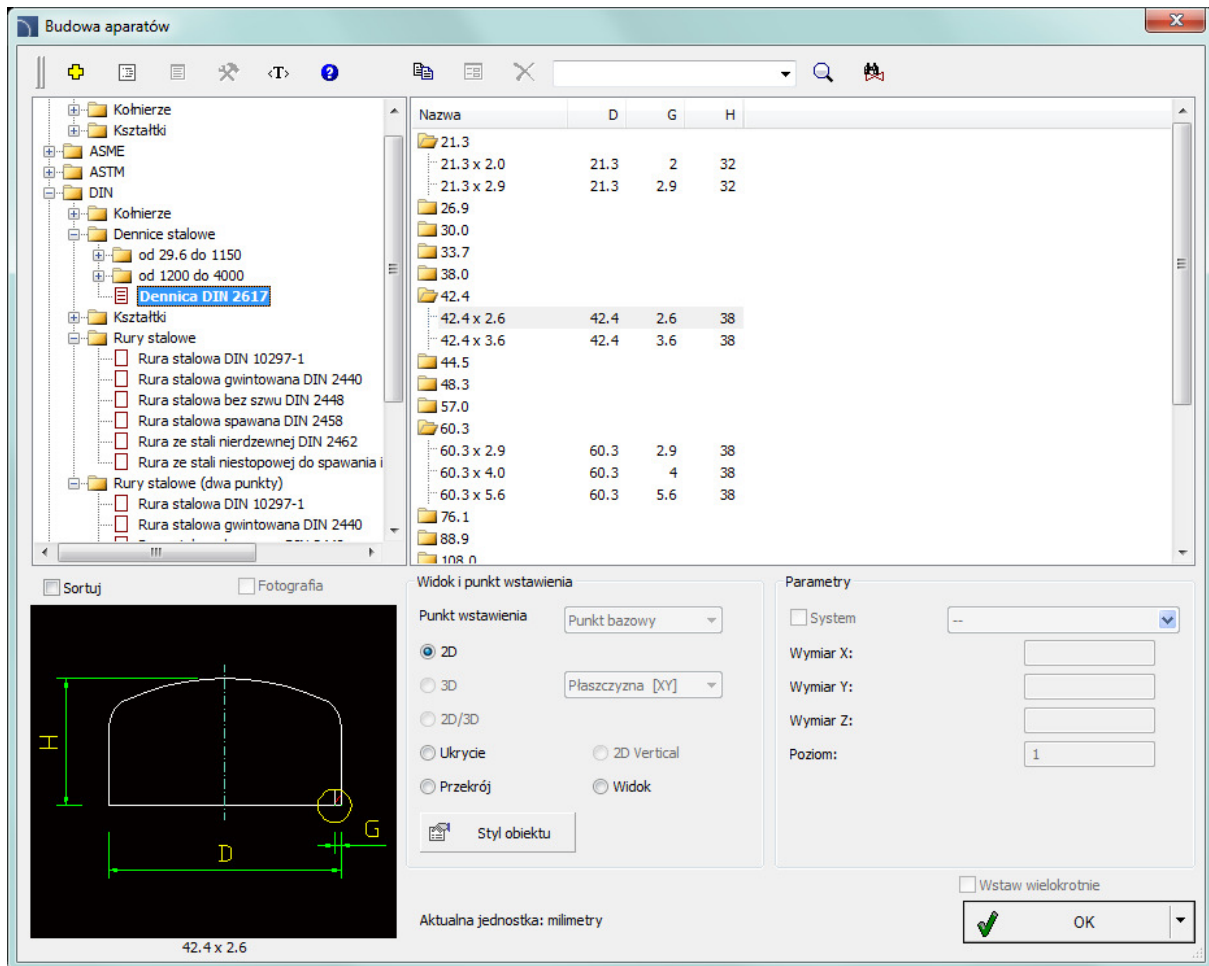





## ✓ CADprofi Mechanical - dodatkowe normy dot. budowy aparatów

Rozszerzenie norm dotyczących budowy aparatów:

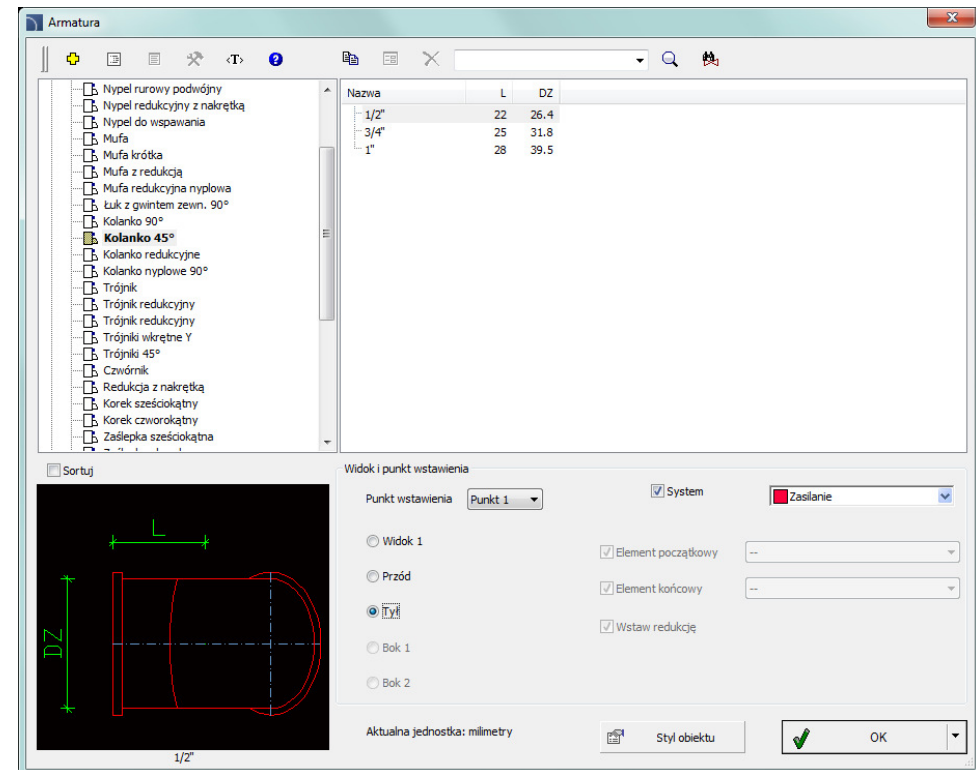
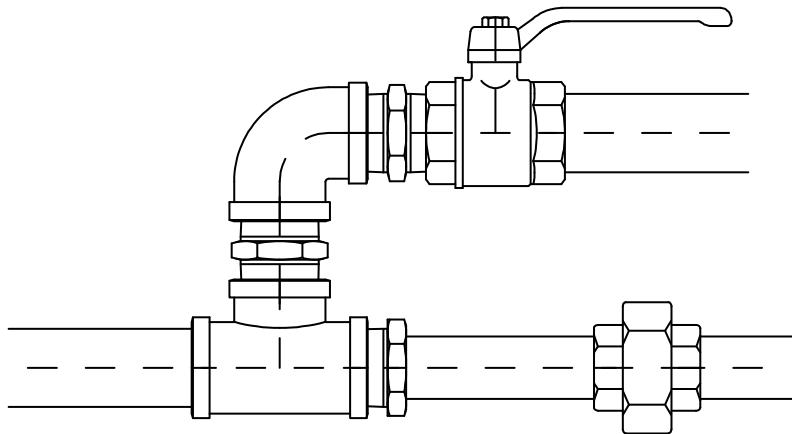
- DIN 2440 – rury stalowe gwintowane,
- DIN 2462 – rury ze stali nierdzewnej,
- DIN 2618 – króćce siodłowe,
- DIN 2617 – dennice.




## ✓ CADprofi HVAC & Piping – system rur i złączek gwintowanych

Do programu wprowadzono polecenie *System rur gwintowanych* .

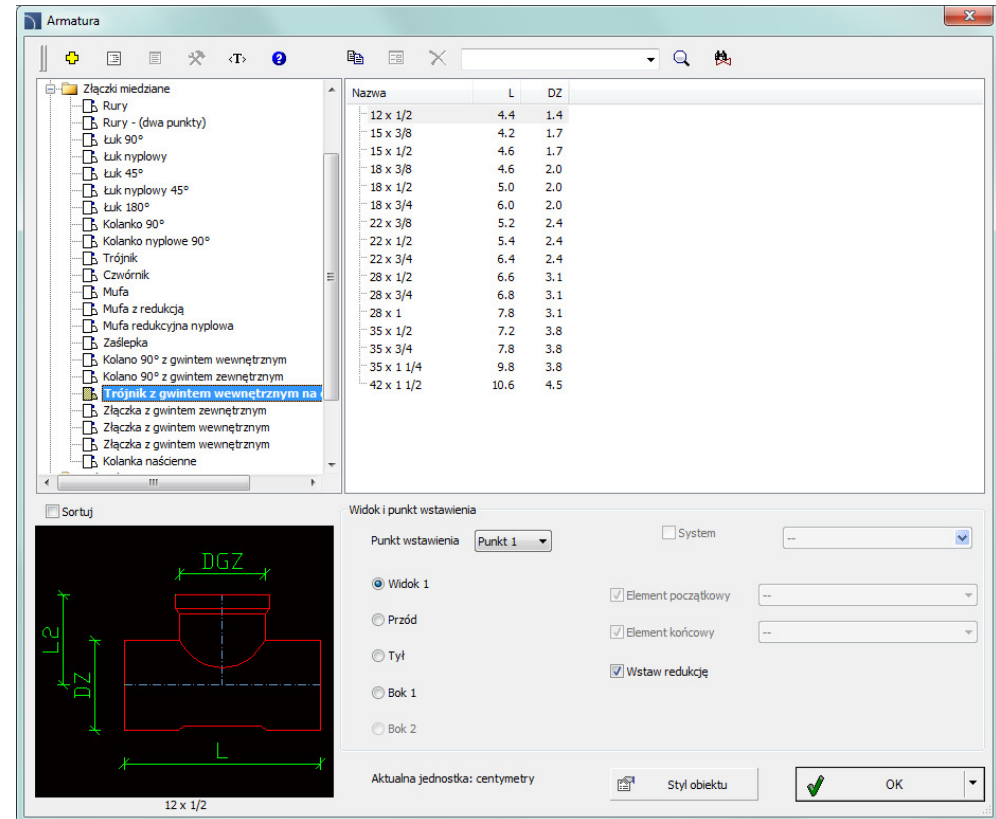
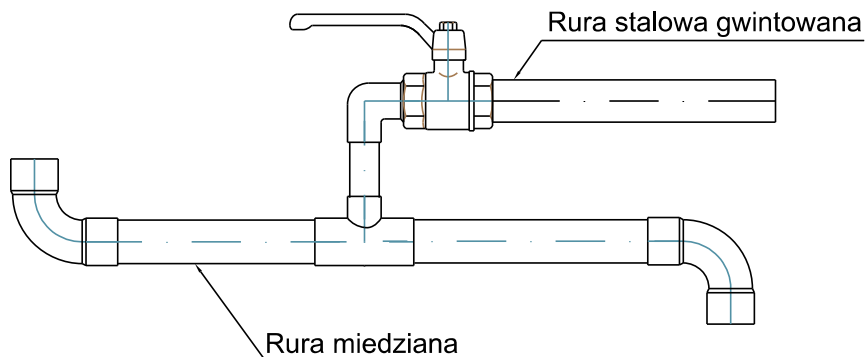
Polecenie pozwala na wygodne rysowanie ciągów instalacji rurowych z automatycznym wstawianiem odpowiednich kolanek. Możliwe jest także wstawianie różnorodnych złączek, w tym trójników, redukcji, muf, śrubunków i innych od 1/8" do 4".




## ✓ CADprofi HVAC & Piping – system rur i złączek miedzianych

Do programu wprowadzono polecenie *System rur miedzianych*  pozwalający na wygodne rysowanie ciągów instalacji (CU) z automatycznym wstawianiem odpowiednich kolanek o średnicy od 6 do 108 mm. Możliwe jest także rysowanie instalacji z miedzi miękkiej.

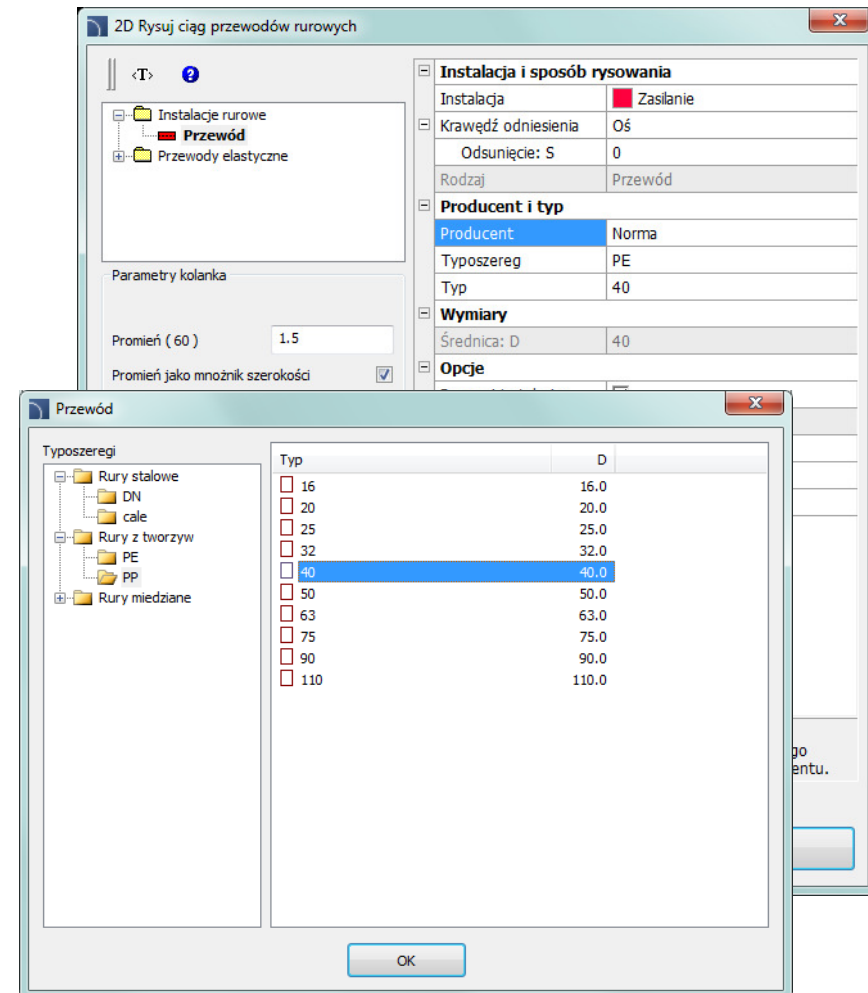
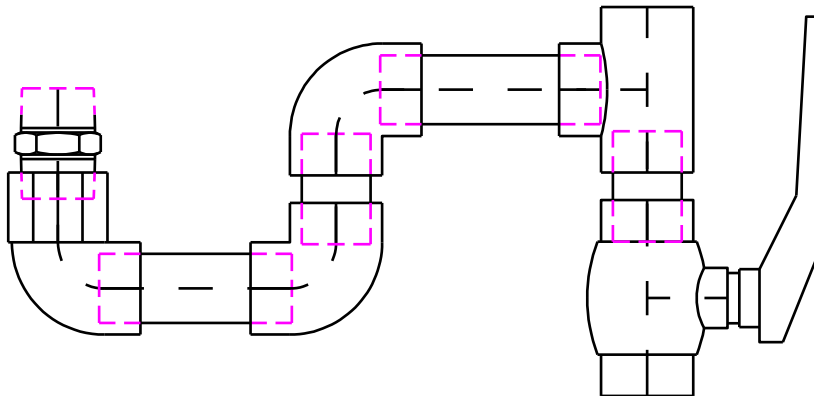
Polecenie zawiera wszystkie niezbędne kształtki miedziane oraz złączki pozwalające na połączenia ze stalowymi rurami gwintowanymi.



## ✓ CADprofi HVAC & Piping – system rur i złączek oraz armatury z polipropylenu

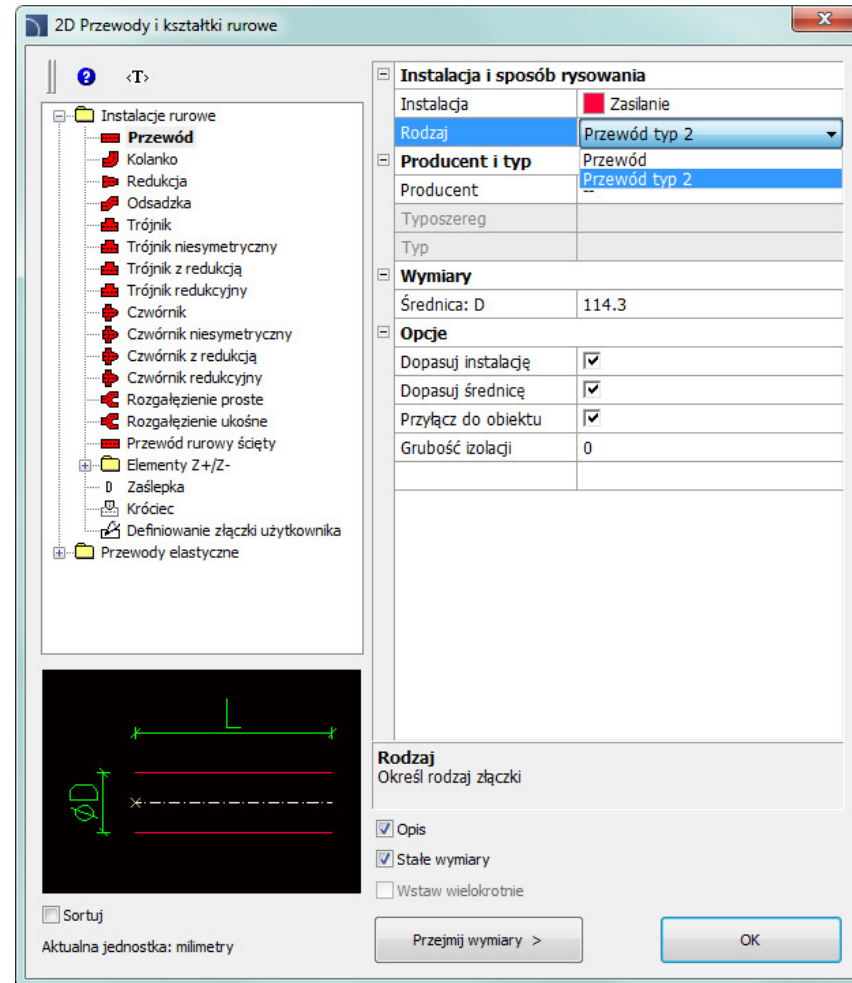
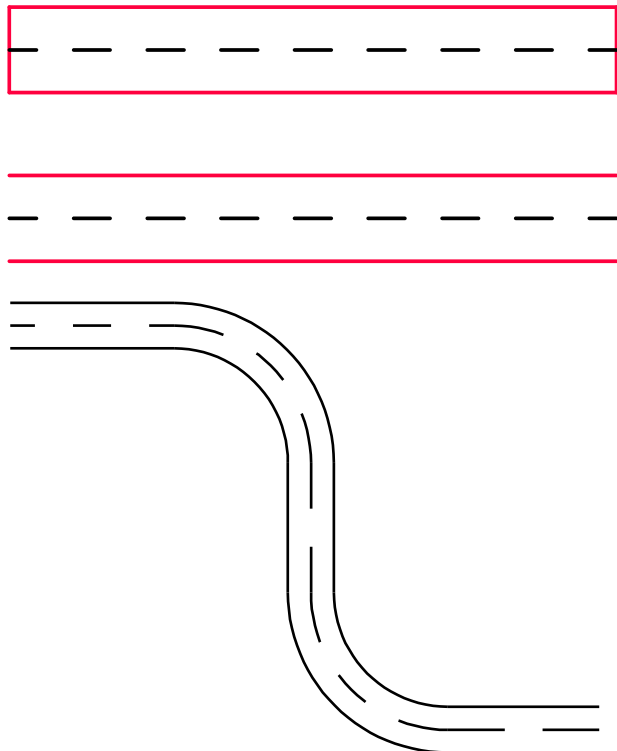
Do programu wprowadzono polecenie *System rur polipropylenu*  pozwalający na wygodne rysowanie ciągów instalacji (PP) z automatycznym wstawianiem odpowiednich kolanek o średnicy od 16 do 110 mm.

Dodatkowo wprowadzono możliwość łączenia instalacji PP z innymi rodzajami instalacji poprzez złączki zgrzewano-gwintowane.



## ✓ CADprofi HVAC & Piping – dodatkowy typ przewodu kołowego

Do programu został wprowadzony dodatkowy styl rysowania przewodów rurowych (z ukrytymi zakończeniami). Styl ten może być wykorzystywany, np. przy rysowaniu instalacji z zaginanyymi rurami.





# CADprofi

## ✓ CADprofi HVAC & Piping – palniki gazowe i olejowe

Do biblioteki urządzeń dodane zostały różne palniki olejowe, gazowe oraz dwupaliwowe. Wprowadzono także regulatory ciśnienia gazu.

Nazwa	L	L3	B1	B2	H1	Producent
WM-G10/1-A ZM	813	178	307	279	445	weishaupt
WM-G10/2-A ZM	813	178	307	279	445	weishaupt
WM-G10/3-A ZM	833	224	307	279	445	weishaupt
WM-G10/4-A ZM	833	224	307	279	445	weishaupt
WM-G10/1-A ZM-LN	793	144	307	279	445	weishaupt
WM-G10/2-A ZM-LN	813	143	307	279	445	weishaupt
WM-G10/3-A ZM-LN	833	197	307	279	445	weishaupt

Widok i punkt wstawienia

System Zasilanie

2D

Przód

Bok 1

Bok 2

Element początkowy --

Element końcowy --

Wstaw redukcję

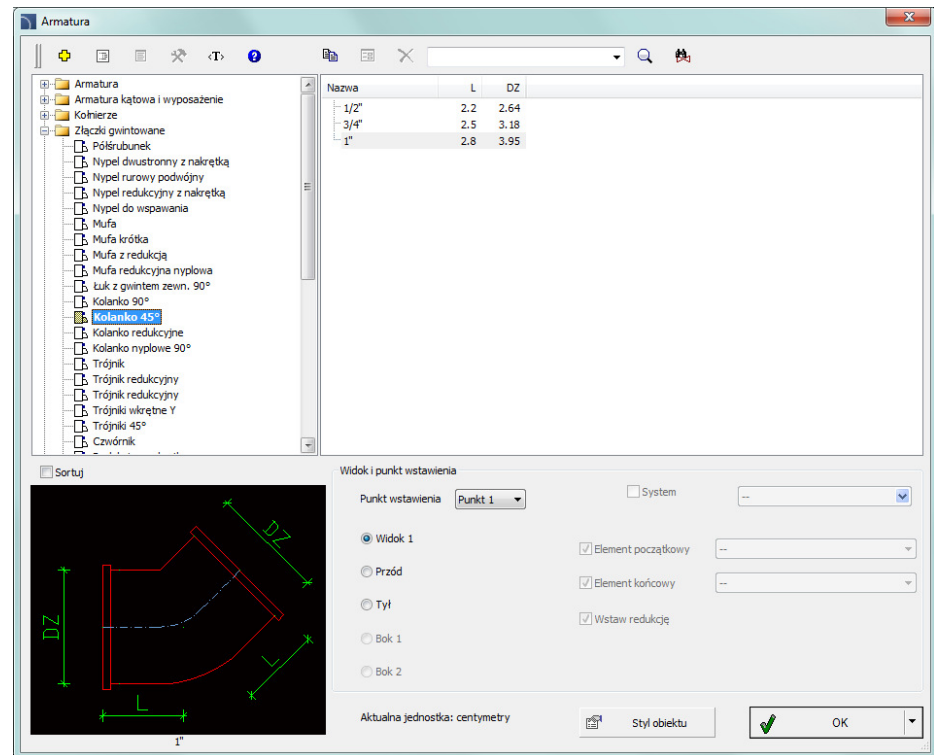
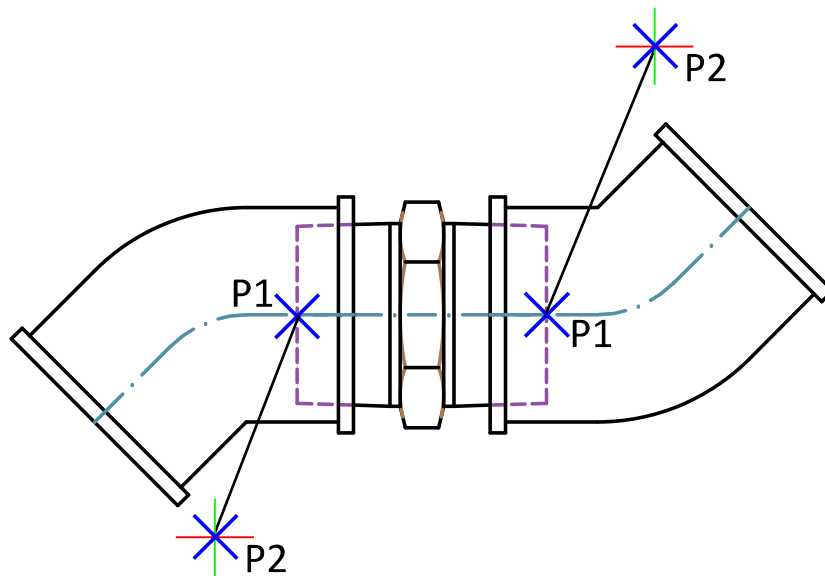
Aktualna jednostka: milimetry

Styl obiektu

OK

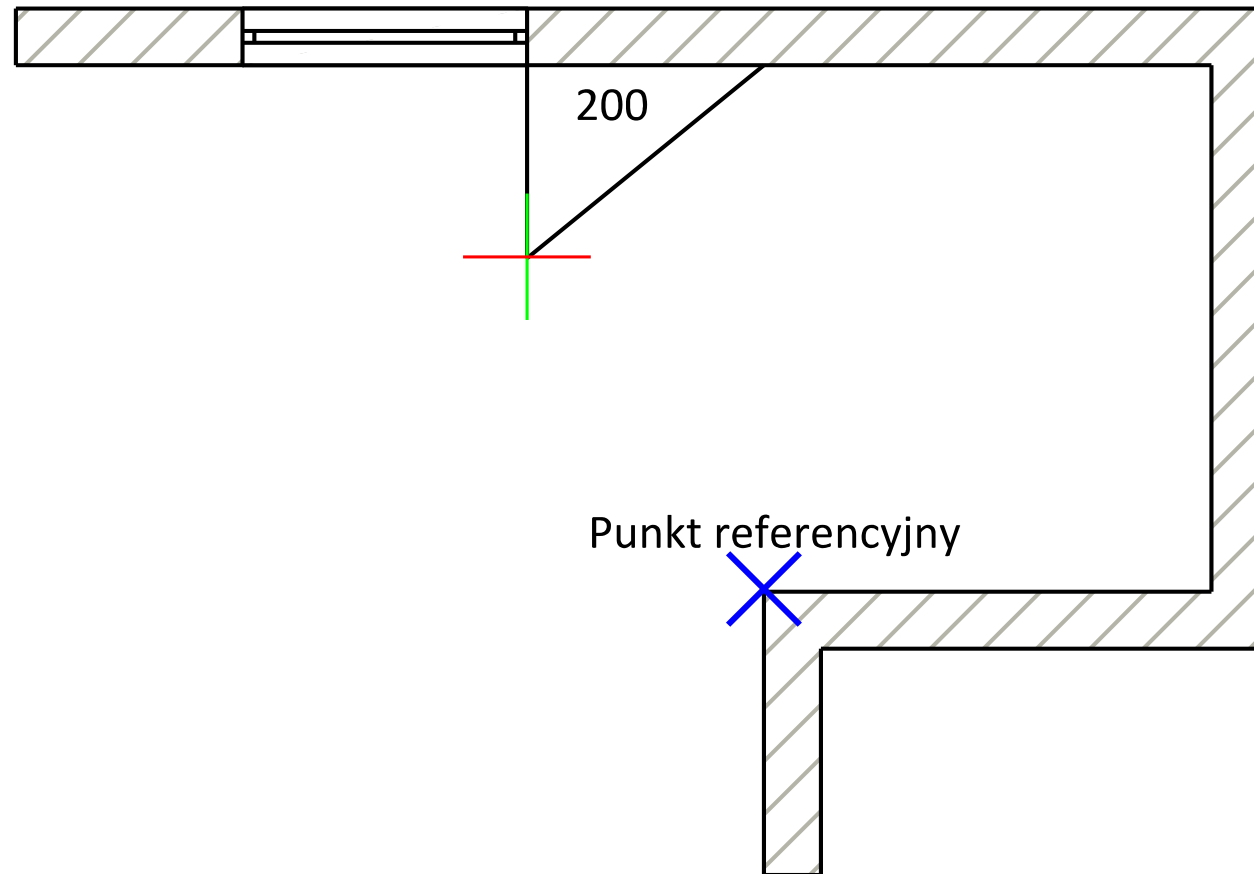
## ✓ Dynamiczne określanie "kierunku" wstawienia obiektów

Dla niektórych elementów (np. dla kolanek i trójników) możliwe jest dynamiczne określanie kierunku ich wstawienia. Opcja ta ułatwia rysowanie odgałęzień oraz ciągów instalacji.



## ✓ Usprawniona opcja 'Na przedłużeniu'

Przy wstawianiu wielu obiektów (np. symboli, złączek, okien itp.) można zastosować opcję 'Na przedłużeniu', która ułatwia określenie położenia obiektów leżących wzdłuż wybranych linii. Po wskazaniu linii można określić odległość wstawienia obiektu od początku linii lub od dowolnego punktu referencyjnego. Funkcja ta znacznie przyspiesza precyzyjne wstawianie elementów bez potrzeby rysowania linii konstrukcyjnych lub stosowania poleceń edycyjnych.





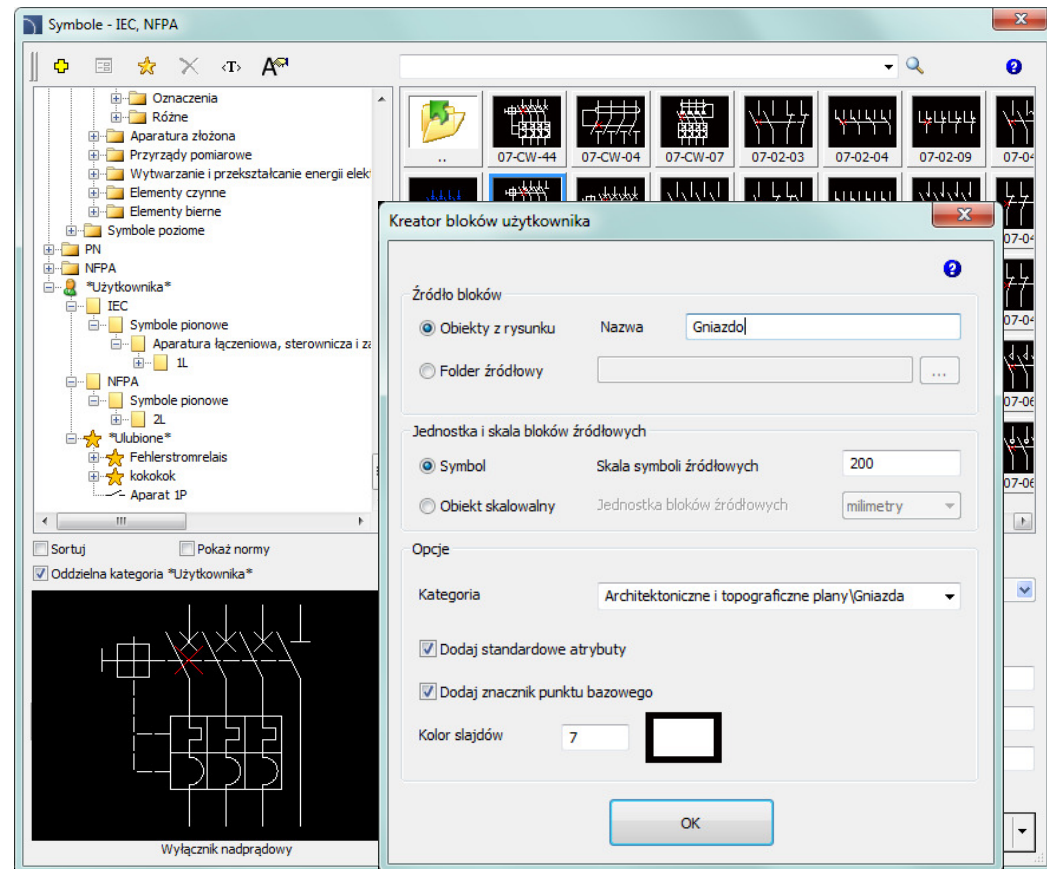
## ✓ Symbole użytkownika – dodawanie symboli do bibliotek

Program pozwala na definiowanie własnych symboli i dodawanie ich do standardowych bibliotek CADprofi.

Dotychczas kreator symboli pozwalał na dodawanie symboli do oddzielnej biblioteki. Obecnie symbole są dodawane bezpośrednio do poszczególnych poleceń programu, a ich obsługa jest analogiczna do obsługi wszystkich symboli programu.

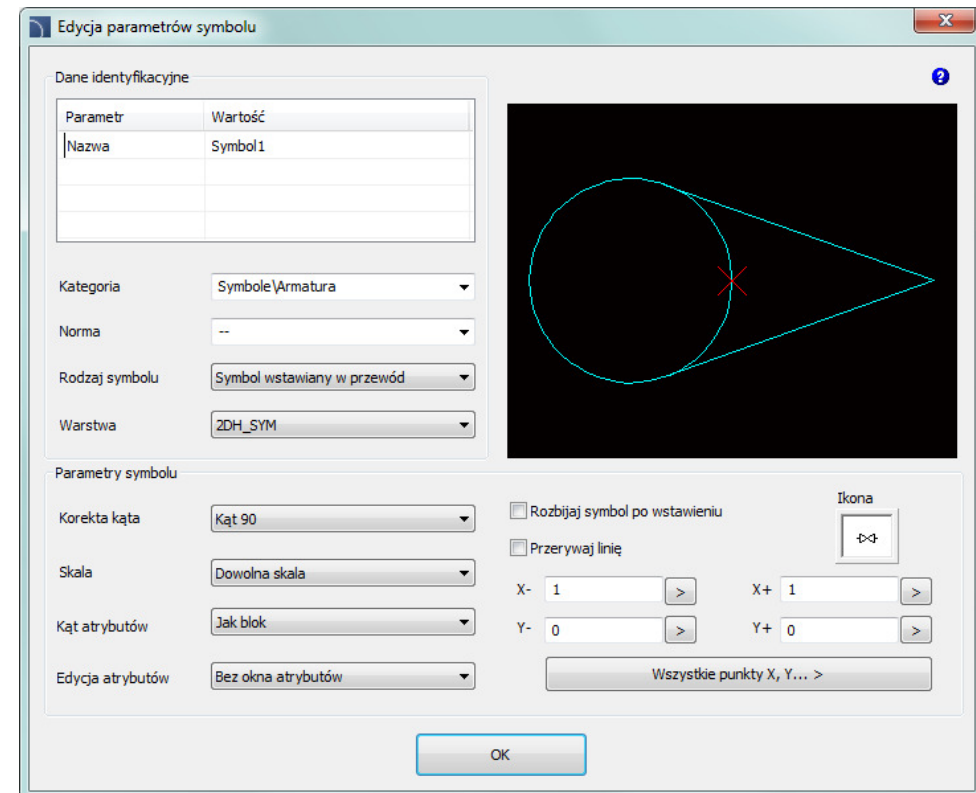
Do dodawania własnych symboli służy nowy kreator, dzięki któremu użytkownik w łatwy sposób stworzy i rozbuduje bazę swoich bloków.

Dodatkowo istnieje możliwość tworzenia symboli „skalowalnych”, tj. takich, dla których można niezależnie określić wymiary X, Y i Z.



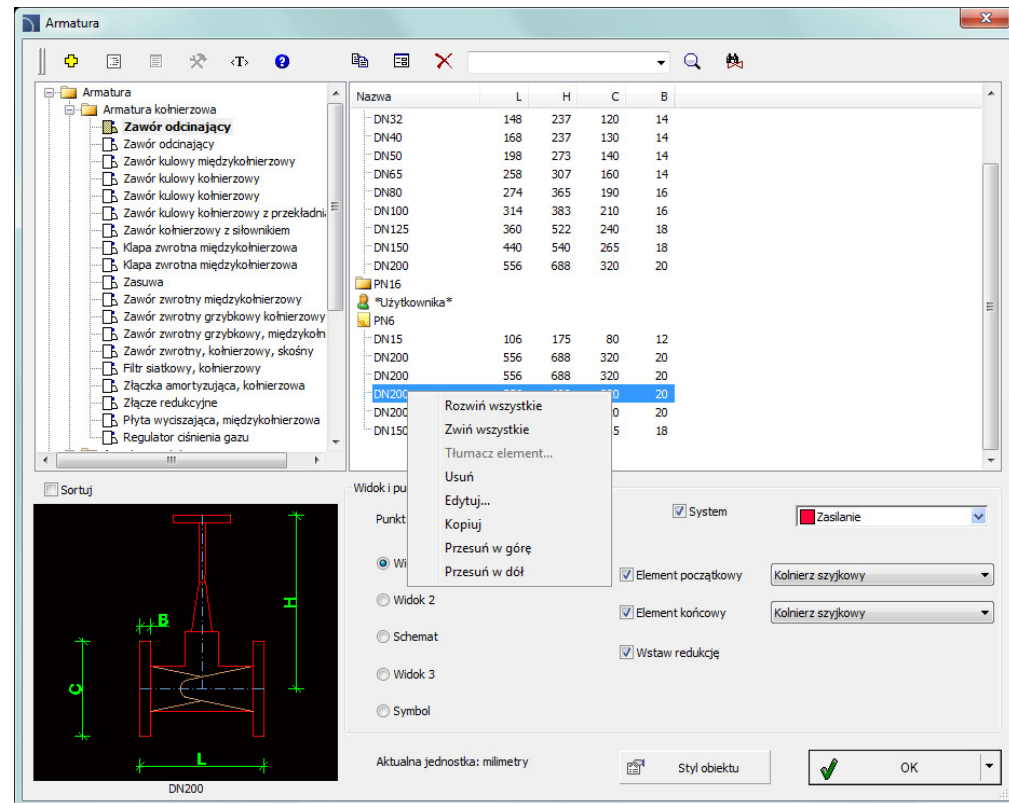
## ✓ Symbole użytkownika – edycja

Symbole zdefiniowane przez użytkownika można w łatwy sposób edytować. W oknie edycji możliwe jest dostosowanie wielu parametrów, w tym sposobu wstawiania, określenie punktów przerywania linii (w przypadku gdy symbol jest wstawiany w linię) i innych.



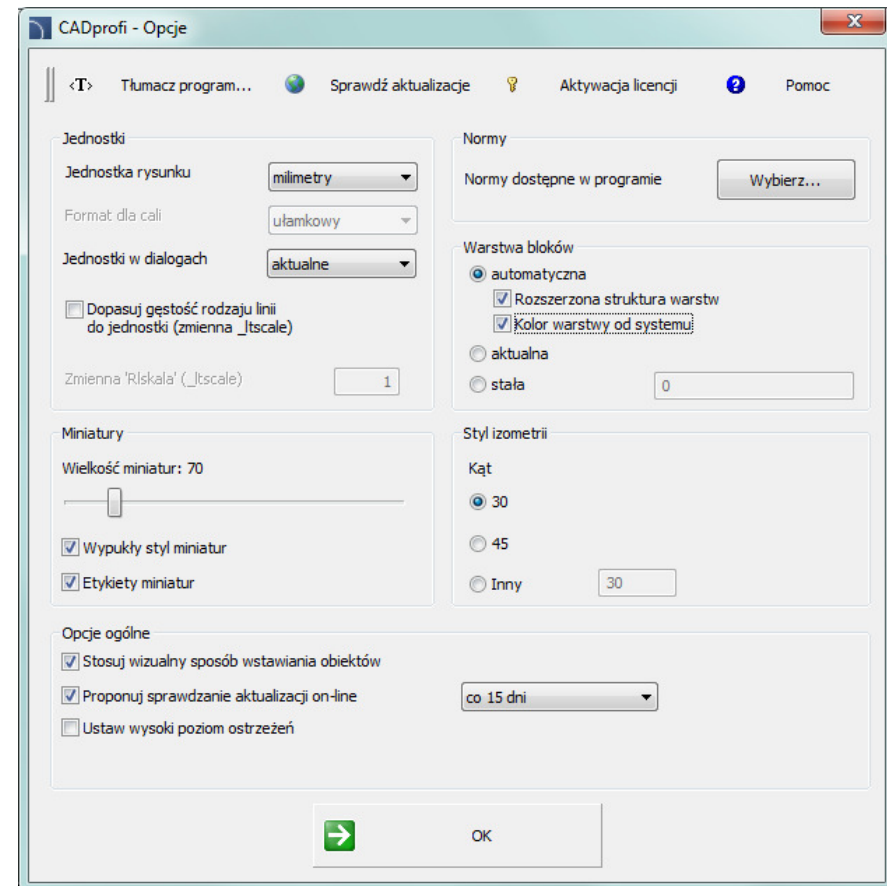
## ✓ Porządkowanie baz danych użytkownika

W bibliotekach parametrycznych użytkownik ma możliwość rozszerzania bazy danych o własne typy produktów. Parametry tych produktów można dowolnie edytować, a obecnie także porządkować (określać kolejność ich wyświetlania w bibliotece).



## ✓ Nowa opcja warstw – kolor warstwy zależny od wybranego systemu

W programie możliwe jest stosowanie automatycznego zarządzania warstwami. Rozszerzona struktura warstw pozwala na umieszczanie obiektów z różnych systemów na osobnych warstwach. Obecnie możliwe jest także dopasowanie koloru obiektów do koloru danego systemu.



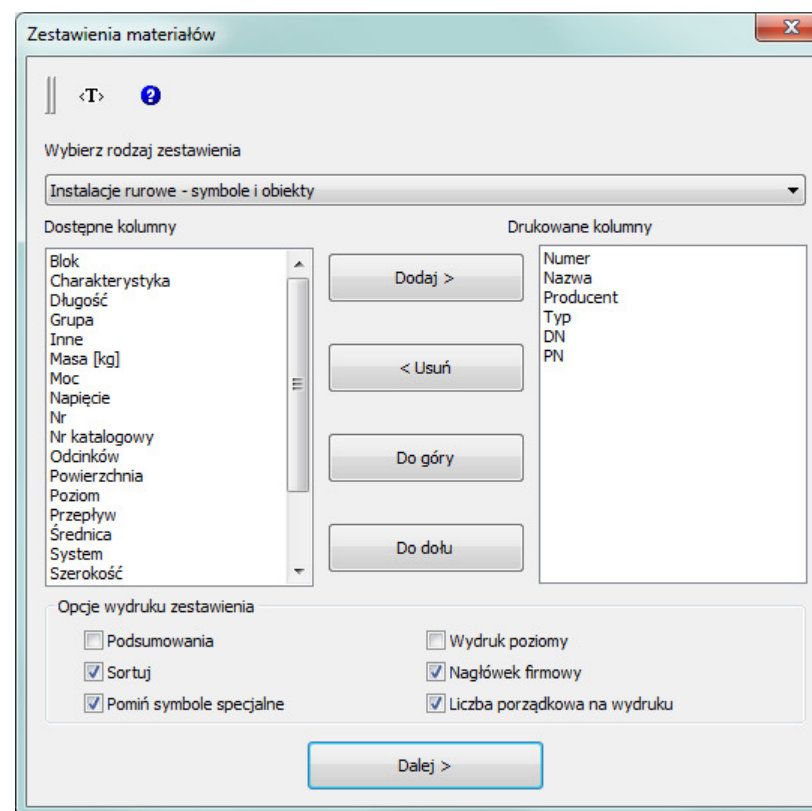
## ✓ Zmiany dotyczące tworzenia zestawień materiałów

Obecnie kolumny do wydruku w prawym panelu można porządkować metodą „przeciągnij i upuść” oraz kasować klawiszem Delete.

Do polecenia *Zestawienia materiałów* dodano nowe rodzaje zestawień, ułatwiające błyskawiczne tworzenie specyfikacji oraz legend.

Do programu także dodano nowe moduły bezpośredniego wydruku zestawień działające w programach CAD w wersjach 32 oraz 64 bit.

--		Kolnierz szyjkowy	4szt.		
--		Kolnierz szyjkowy	4szt.		
--		Kolnierz szyjkowy	2szt.		
Z-5		Filtr siatkowy, kolnierzowy	1 szt.		
Z-4		Kłapa zwrotna międzykolnierzowa	1 szt.		
Z-3		Zawór kolnierzowy z sitawnikiem	1 szt.		
Z-2		Zawór kulowy kolnierzowy	1 szt.		
Z-1		Zawór odcinający	1 szt.		
Nr	Oznaczenie	Nazwa	Suma	Masa [kg]	Uwagi

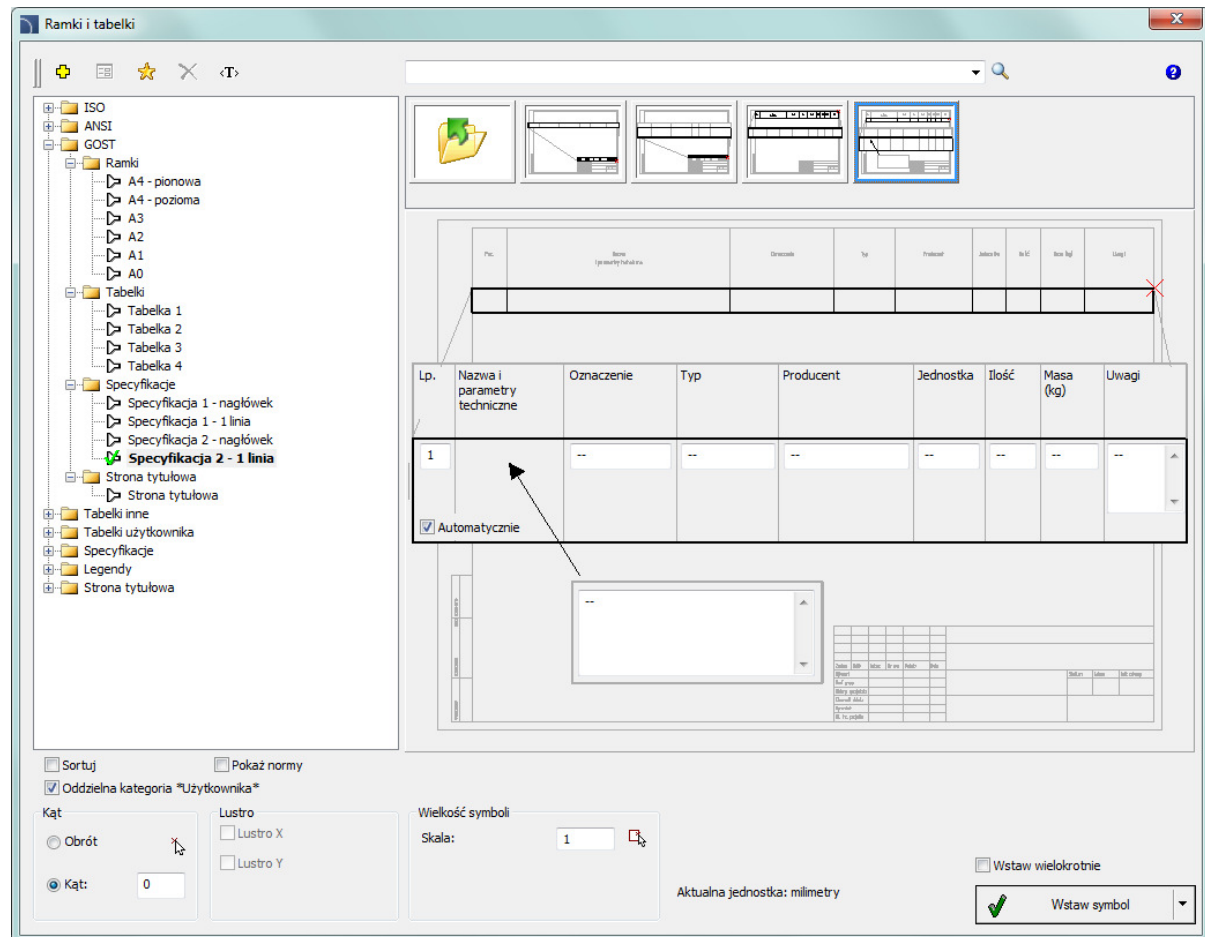


## ✓ Rozszerzona zawartość polecenia *Ramki i tabelki*

W poleceniu *Ramki i tabelki* wprowadzono dodatkowe elementy, w tym:

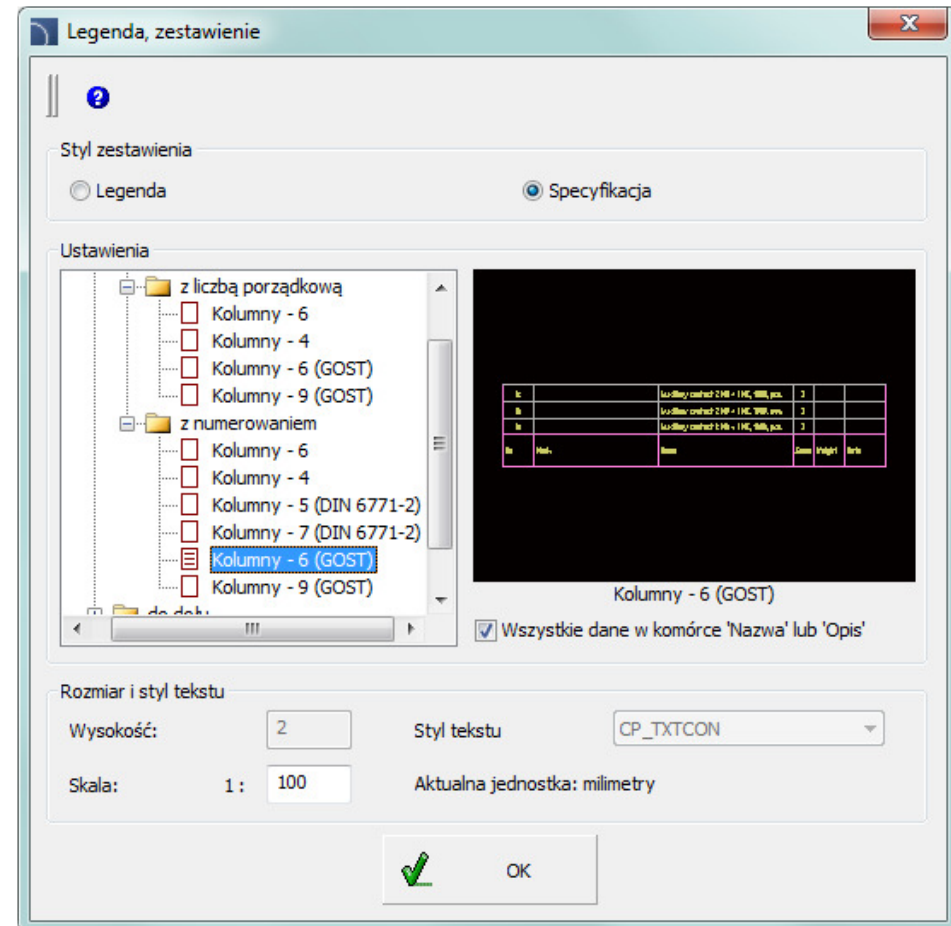
- ramki,
- tabelki,
- specyfikacje (tabelki do szybkiego tworzenia różnych list),
- strony tytułowe.

Dodatkowo w poleceniu *Ramki i tabelki* wprowadzono możliwość wpisywania tekstów wielowierszowych.



## ✓ Rozszerzona zawartość polecenia *Zestawienia materiałów*

Do polecenia *Zestawienia materiałów* zostały dodane dodatkowe rodzaje zestawień automatyzujących tworzenie tabelk specyfikacji.

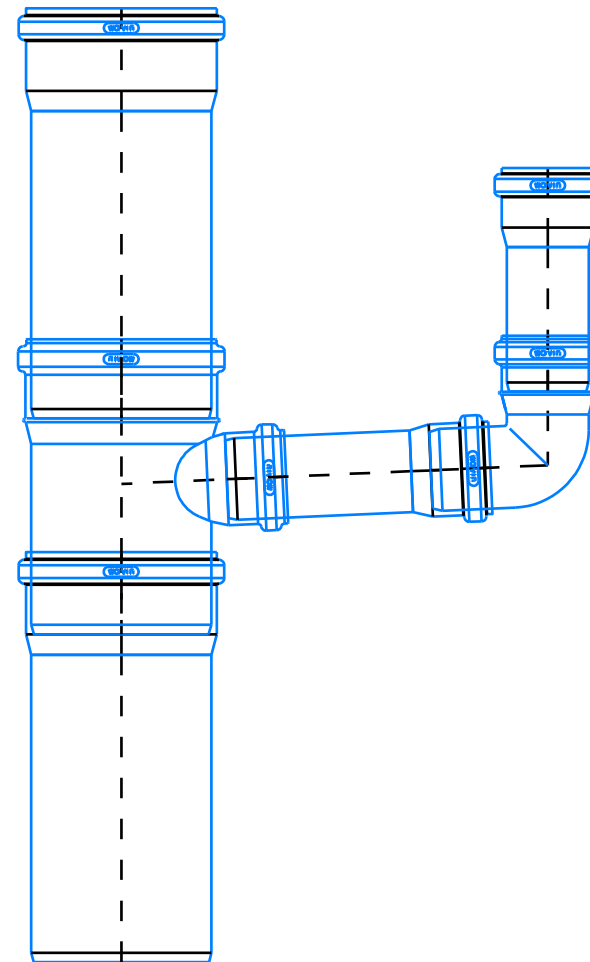


## ✓ Biblioteka Wavin – usprawnione rysowanie instalacji kanalizacyjnych

Do tej pory podczas projektowania instalacji kanalizacyjnych niezbędne było wstawianie poszczególnych elementów z biblioteki. Obecnie w bibliotece Wavin wprowadzono możliwość automatycznego ciągów instalacji.

Opcja ta znacznie usprawnia rysowanie, gdyż program automatycznie wstawia niezbędne rury i kolanka wzdłuż kolejno wskazywanych punktów.

Podczas rysowania program dopasowuje kąt rysowania rur do istniejących kolanek (15°, 22°30', 30°, 45°, 67°30', 87°30').







# CADprofi

## ✓ Dopasowanie do nowych wersji programów CAD

Program CADprofi 11.01 dostosowany jest do działania z nowszymi wersjami programów CAD, w tym: AutoCAD 2015, BricsCAD V15, GstarCAD 2015, ZWCAD 2015+ Professional i innymi.

Program CADprofi 11 działa z wieloma programami CAD: między innymi z AutoCAD (od wersji 2000), BricsCAD, GstarCAD, IntelliCAD, progeCAD, ZWCAD, ARES Commander Edition i innymi.

The logo for AutoCAD, featuring the word 'AutoCAD' in a bold, red, sans-serif font with a registered trademark symbol.

The logo for ZWCAD, featuring the word 'ZWCAD' in a blue, sans-serif font with a green plus sign to the right.

The logo for GstarCAD, featuring the word 'GstarCAD' in a blue and yellow, sans-serif font with the tagline 'An Alternative CAD System' below it.

The logo for BricsCAD, featuring a blue stylized 'B' shape above the word 'BRICSCAD' in a bold, black, sans-serif font.

The logo for progeSOFT, featuring a blue globe with a yellow 'I' shape inside, above the word 'progeSOFT' in a blue, sans-serif font.

The logo for IntelliCAD, featuring a purple diamond shape with a yellow 'I' shape inside, above the word 'IntelliCAD' in a purple, sans-serif font.



# CADprofi

✓ Aktualizacja bibliotek produktów:

