

# Krótki przegląd nowości w progeCAD 2024

## Obsah

1. Wydajność.....	3
<i>Rdzeń IntelliCADa 11.1.....</i>	3
2. Interfejs użytkownika.....	3
<i>Nowe polecenie WIDOKCUBE.....</i>	3
<i>Wstaw bloki podglądu do komórek tabeli.....</i>	3
<i>Nowe funkcje dla polecenia USS Command.....</i>	4
<i>Polecenie REGENVISIBLE.....</i>	4
<i>Ulepszone uchwyty przyciętych bloków.....</i>	5
3. NOWE FUNKCJE.....	7
<i>Nowe polecenie DATALINK.....</i>	7
<i>Polecenie XLSIMPORT.....</i>	7
<i>Nowe polecenie MAPIMPORT – Import danych Geo i FDO.....</i>	8
<i>Nowe polecenie MAPIINSERT - wstaw wiele obrazów.....</i>	8
<i>Nowe polecenie GEOMAPSERVICE.....</i>	8
<i>Nowe szybkie polecenie Smart Connection.....</i>	9
<i>Nowe polecenie AIDIMSTYLE.....</i>	9
<i>Nowe polecenie BREAKATPOINT.....</i>	9
4. Praca z plikami BIM.....	10
<i>Obsługa plików Autodesk® Revit® 2023.....</i>	10
<i>Import IFC i REVIT (do wersji 2022) z warstwami.....</i>	10
<i>Nowa zmienna BIMIMPORTACTION.....</i>	10
<i>Stany widoczności.....</i>	10
<i>IFC a RCT/RFA DOKUMENTY.....</i>	10
<i>POLECENIE Audit I PLIKI IFC.....</i>	10
5. Różne ulepszenia.....	11
<i>Ulepszone polecenie QDIM.....</i>	11
<i>Ulepszone polecenie PRZESUNIĘCIE.....</i>	11
<i>Import STEP/IGES.....</i>	11
<i>Ulepszone polecenie Rozwiń - filtr blokowy.....</i>	12
<i>Ulepszone zastępowanie czcionek.....</i>	12
6. Różne narzędzia.....	12
<i>Nowa komenda WHOHAS - informacje o użytkowaniu i użytkownikach rysunku.....</i>	12
<i>Grupy dla licencji sieciowych (dotyczy tylko licencji sieciowych).....</i>	12



Streszczenie: artykuł zawiera przegląd nowych funkcji i ulepszeń progeCAD 2024.

## 1. WYDAJNOŚĆ

### RDZEŃ INTELLICADA 11.1

Najnowszy kod źródłowy IntelliCAD ze wszystkimi ulepszeniami. Naprawiono setki błędów, nowe funkcje i ulepszony interfejs.

Zoptymalizowana wydajność selekcji

Szybsza wektoryzacja krzywych

Szybki zoom

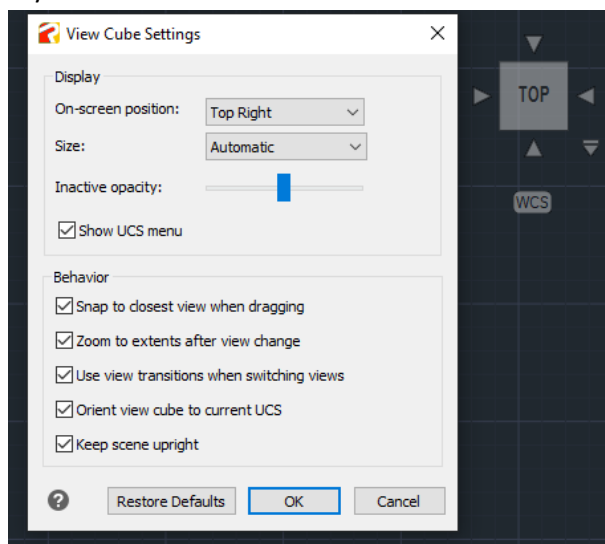
Poprawiona płynność i czas reakcji zoomu.

Szybki wybór 2x szybszy na dużych rysunkach

## 2. INTERFEJS UŻYTKOWNIKA

### NOWE POLECENIE WIDOKCUBE

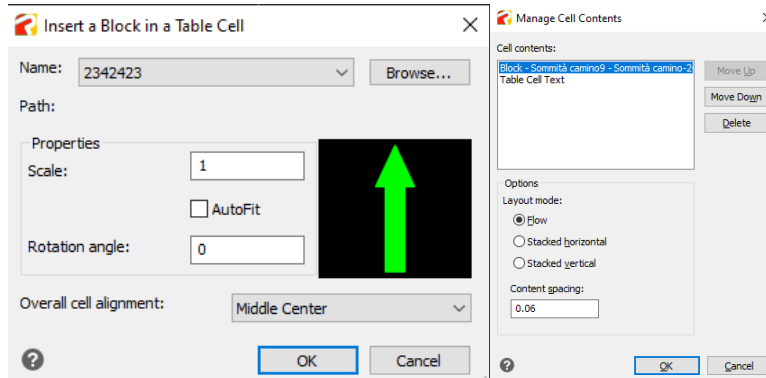
Możesz wygodnie kontrolować i manipulować punktem widzenia przestrzeni modelu w progeCAD za pomocą ViewCube. Można kliknąć i przytrzymać sześcian, aby obrócić obszar modelu, lub wybrać bok, krawędź lub róg sześcianu, aby przejść do innego widoku. Pod sześcianem znajduje się rozwijana lista układów współrzędnych. Możesz użyć tej listy, aby wybrać niestandardowe zapisane układy współrzędnych lub zresetować i wybrać globalny układ współrzędnych. Istnieje również okno dialogowe umożliwiające zarządzanie wszystkimi ustawieniami modułu widoku.



### WSTAW BLOKI PODGLĄDU DO KOMÓREK TABELI

Po wstawieniu bloku do komórki tabeli albo blok automatycznie dopasowuje się do rozmiaru komórki, albo komórka może dopasować się do rozmiaru bloku. Do komórki można wstawić wiele bloków. Jeśli w komórce

znajduje się więcej niż jeden blok, użyj okna dialogowego Zarządzaj zawartością komórki, aby dostosować sposób wyświetlania komórki.

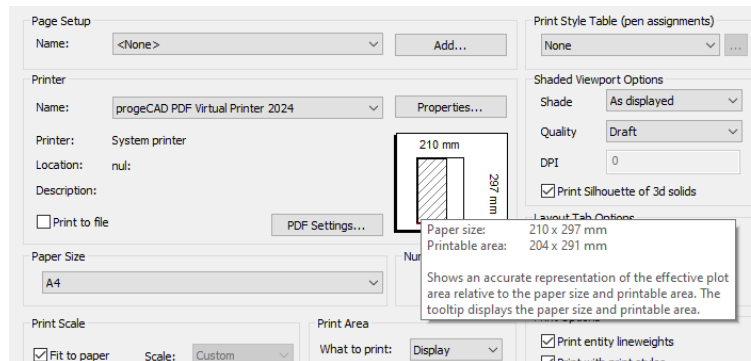


### NOWE FUNKCJE DLA POLECENIA USS COMMAND

Można teraz wybrać elementy bryłowe lub powierzchnie i zdefiniować nowy USS.

Wydrukuj podgląd strony

Wyświetla papier i marginesy w oknie dialogowym drukowania.



### POLECENIE REGENVISIBLE

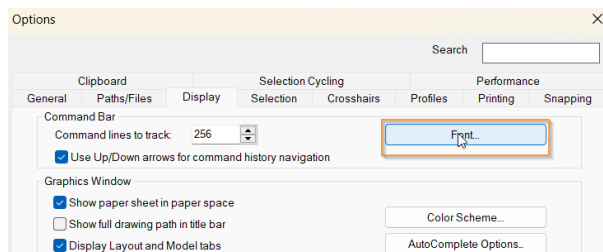
Regeneruje elementy tylko w widocznym obszarze.

Ulepszona paleta narzędzi

Przeciagnij element z rysunku i upuść go na paletę narzędzi, aby dodać odpowiednie polecenie tworzenia elementu do palety narzędzi.

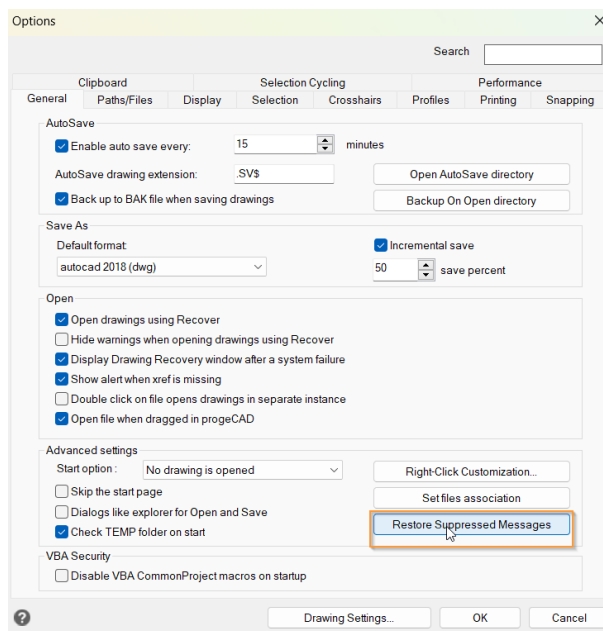
Czcionka wiersza poleceń

Wyświetla okno dialogowe Czcionka wiersza poleceń.



## ODZYSKAJ UKRYTE WIADOMOŚCI

W OKNIE DIALOGOWYM OPCJE MOŻESZ PRZYWRÓCIĆ KOMUNIKATY POMOCY I OSTRZEŻENIA, KTÓRE ZOSTAŁY TRWALE UKRYTE PRZEZ UŻYTKOWNIKA.



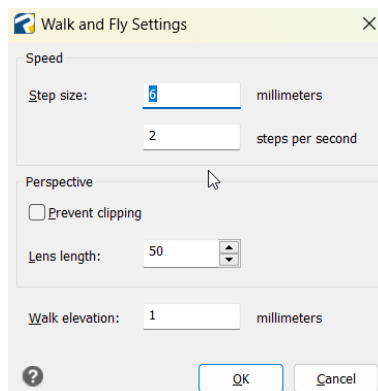
## ULEPSZONE UCHWYTY PRZYCIĘTYCH BLOKÓW

Funkcja CTRL+R

Przełącza między rzutniami sąsiadującymi na karcie Model a rzutniami ruchomymi w bieżącym układzie.

Nowe polecenie 3DWALK

Interaktywnie zmienia widok 3D na rysunku, aby sprawiać wrażenie spaceru po modelu. Ustawieniami poleceń zarządza się poprzez 3DWALKFLYSETTINGS.

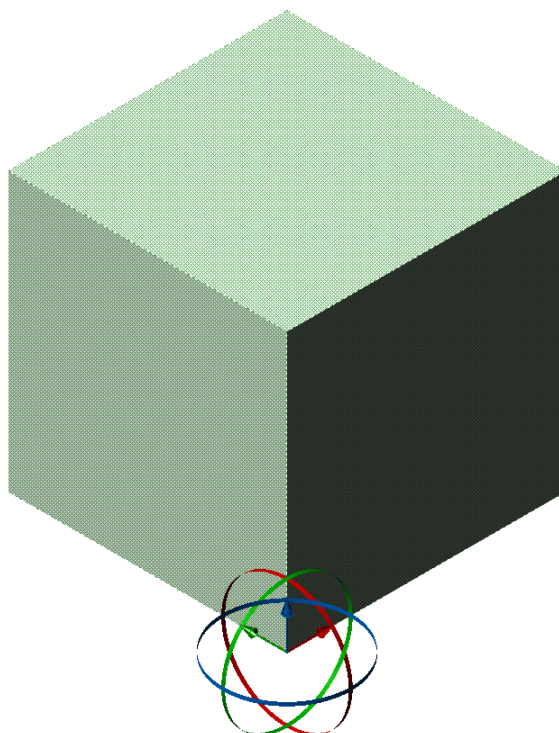


### **Nowe polecenie 3DFLY**

Interaktywnie zmienia widok 3D na rysunku, aby sprawiać wrażenie przelatywania przez model. Ustawieniami poleceń zarządza się poprzez 3DWALKFLYSETTINGS.

Nowe polecenie POZYCJA 3D

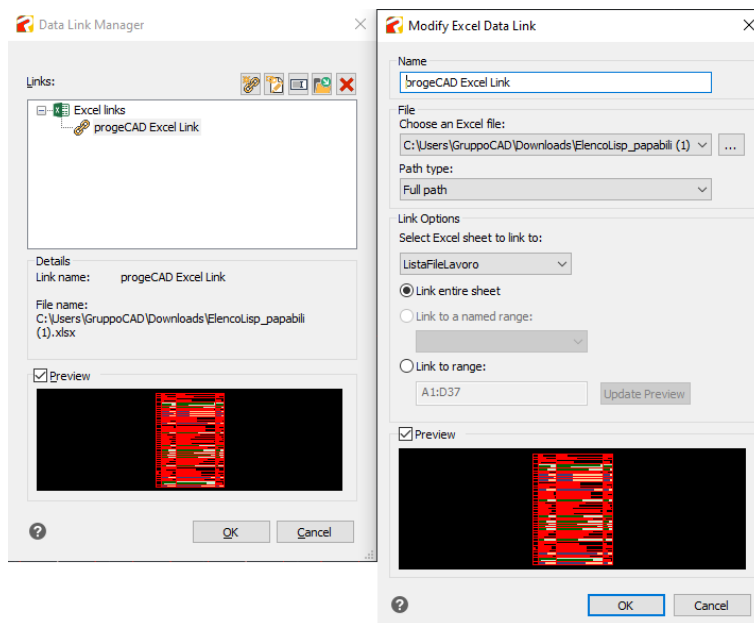
Wyświetla pomoc wizualną (manipulatory) służącą do przesuwania i obracania elementów w przestrzeni 3D.



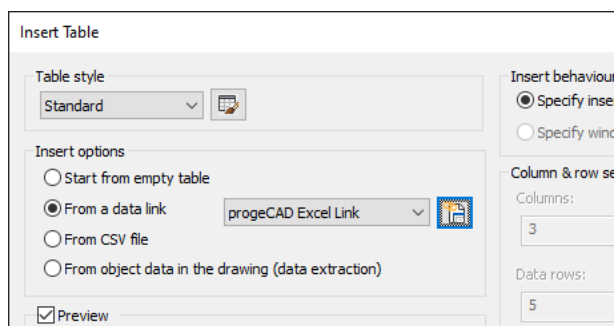
## 3. NOWE FUNKCJE

### NOWE POLECENIE DATALINK

DATALINK to opcja dynamicznego łączenia tabeli Microsoft Excel z tabelą progeCAD. Dzięki temu wszelkie zmiany dokonane w tabeli Excel spowodują aktualizację tabeli progeCAD. Dodatkowo za pomocą tego ustawienia możesz edytować tabelę w progeCAD i tym samym zmieniać tabelę w Excelu.



UWAGA: Funkcji DATALINK można używać jako polecenia lub z poziomu okna dialogowego w celu utworzenia tabeli.

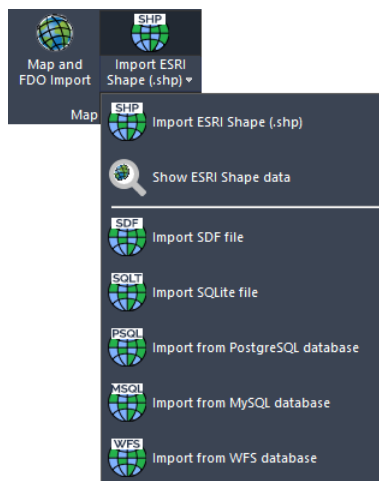


### POLECENIE XLSIMPORT

Importuje plik .xls lub .xlsx bezpośrednio do nowej tabeli progeCAD. Zimportowane dane wypełnią nową tabelę, która zostanie automatycznie utworzona podczas importu, a nowa tabela zostanie automatycznie sformatowana tak, aby odpowiadała formatowi oryginalnej tabeli.

## NOWE POLECENIE MAPIMPORT – IMPORT DANYCH GEO I FDO

Osadza geometrię z plików SDF (SDF to natywny format plików geoprzestrzennych Autodesk® zoptymalizowany do przechowywania dużych zestawów tajnych danych), plików SQLite i SHAPE (esri) lub może korzystać z usługi serwera bazy danych, takiej jak WFS (Web Feature Service umożliwia użytkownikom udostępnianie danych geoprzestrzennych i nieprzestrzennych przez Internet. Dzięki temu usługi obiektowe mogą być używane przez Internet w mapach internetowych, aplikacjach komputerowych i internetowych.), PostgreSQL lub MySQL.

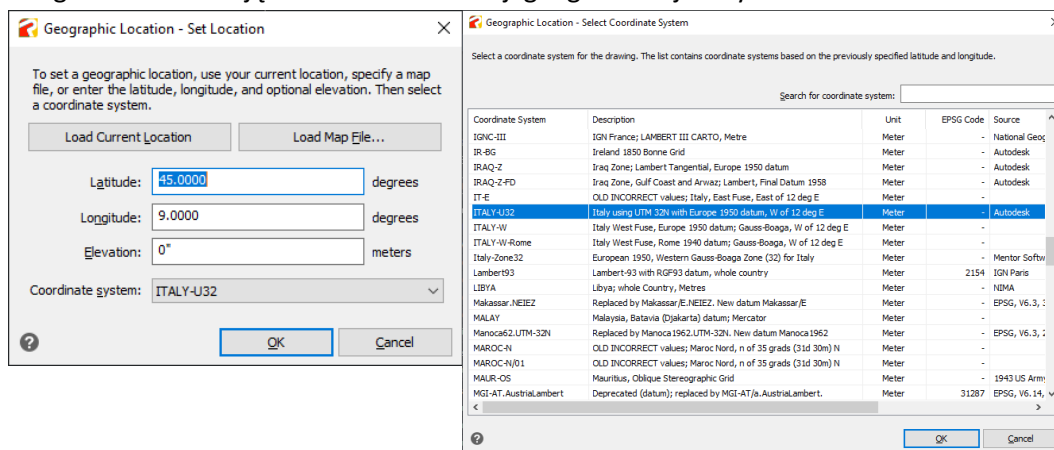


## NOWE POLECENIE MAPIINSERT - WSTAW WIELE OBRAZÓW

Umożliwia wstawianie wielu obrazów jednocześnie (przydatne w przypadku obrazów z georeferencją).

Ulepszona geolokalizacja

Nowe okno dialogowe umożliwiające dodanie lokalizacji geograficznej do rysunku.



## NOWE POLECENIE GEOMAPSERVICE

UŻYJ POLECENIA USŁUGA MAPY, ABY WŁĄCZAĆ I WYŁĄCZAĆ USŁUGI MAP GEOGRAFICZNYCH. PO WYŁĄCZENIU PROGRAM UNIEMOŻLIWIA DOSTĘP DO INTERNETU W CELU WYŚWIETLENIA MAPY ONLINE, A POLECENIA ZAZNACZ LOKALIZACJĘ, PRZECHWYĆ OBSZAR I ZAŁADUJ PONOWNIE OBRAZ NIE SĄ DOSTĘPNE.



### NOWE SZYBKIE POLECENIE SMART CONNECTION

Łączy linie, krzywe, splajny w jedną krzywą.

### NOWE POLECENIE LAYMRG - SCAL WARSTWY

Można zmniejszyć liczbę warstw na rysunku, łącząc je. Obiekty na scalonych warstwach zostaną przeniesione na warstwę docelową, a warstwy oryginalne zostaną usunięte z rysunku.

### Nowe polecenie WYCIĄG POWIERZCHNI

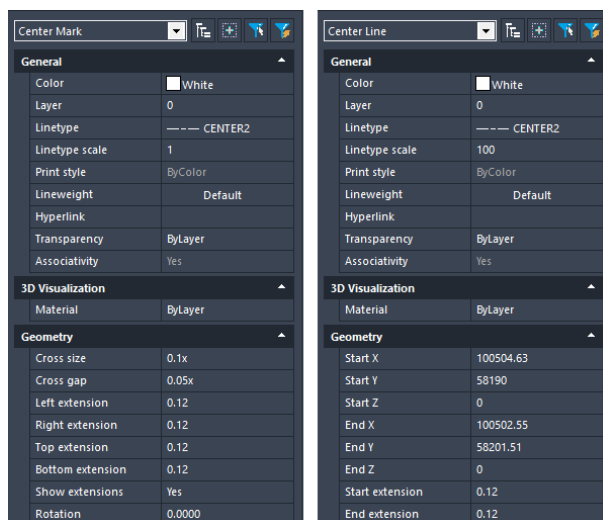
Tworzy krzywe w kierunku U i V na powierzchni lub na bryle 3D. Krzywe mogą być liniami, krzywymi, łukami lub splajnami, w zależności od kształtu obiektu 3D.

### NOWE POLECENIE AIDIMSTYLE

Umożliwia utworzenie stylu wymiarowania na podstawie istniejącego wymiaru. Załóżmy, że masz wymiar i zmieniasz jego właściwości, zastępując te elementy: kolor linii pomocniczej, kolor tekstu, rozmiar strzałki i czcionkę tekstu. Wystarczy uruchomić polecenie AIDIMSTYLE i wybrać wymiar, a zostanie utworzony nowy styl z tymi właściwościami.

### Nowe elementy CENTERMARK i CENTERLINE

Znaki środka i osie są odniesieniami wymiarowymi do środków i osi symetrii. Znaczniki środka i osie są obiektami skojarzonymi. Jeśli przesuń lub edytujesz skojarzone obiekty, znaczniki środka i osie zostaną odpowiednio dostosowane. Możesz kontrolować ich geometrię i widoczność z palety Właściwości. Zastąp bieżącą warstwę: możesz określić warstwę domyślną, która różni się od bieżącej warstwy, określając warstwę za pomocą zmiennej systemowej CENTERLAYER.



### NOWE POLECENIE BREAKATPOINT

Dzieli elementy 2D, takie jak linie, łuki, krzywe, linie nieskończoności, półproste, splajny na dwa elementy w jednym punkcie przerwania. Zamkniętych elementów nie można dzielić w jednym punkcie przerwania.

## 4. PRACA Z PLIKAMI BIM

### OBŚŁUGA PLIKÓW AUTODESK® REVIT® 2023

Importowanie plików .rvt 2023 roku.

### IMPORT IFC I REVIT (DO WERSJI 2022) Z WARSTWAMI

progeCAD importuje pliki BIM ze strukturą warstw wczytaną z plików IFC lub Revit. Dzięki nowej zmiennej BIMIMPORTLAYER użytkownik może wybrać poziom warstwy drzewa.

Wartości BIMIMPORTLAYER:

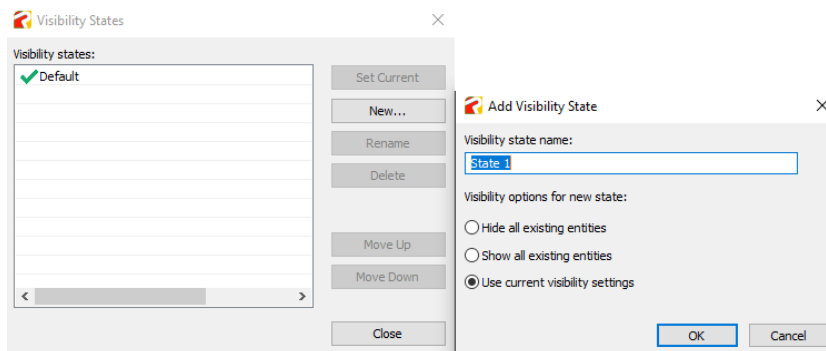
- 0 = brak poziomów
- 1 = poziomy obiektów
- 2 = Kategorie/poziomy poziomów (domyślnie)

### NOWA ZMIENNA BIMIMPORTACTION

Sprawdza działania po zaimportowaniu plików BIM (RVT, IFC). Suma wartości konfiguruje zachowanie progeCAD: 1 = powiększenie po imporcie 2 = ustaw widok izometryczny po imporcie 4 = aktywuj realistyczny styl wyświetlania po imporcie (np. ustaw 7, aby włączyć wszystko, 4 jest wartością domyślną)

### STANY WIDOCZNOŚCI

Możesz tworzyć i przypisywać stany widoczności w panelu właściwości BIM.



### IFC A RCT/RFA DOKUMENTY

Eksplorator progeCAD umożliwia teraz wybieranie, dołączanie i zarządzanie zasobami .ifc i .rvt/.rfa.

### POLECENIE AUDIT I PLIKI IFC

Polecenie AUDIT sprawdza teraz, czy pliki .ifc załączone jako dokumenty nie zawierają błędów.

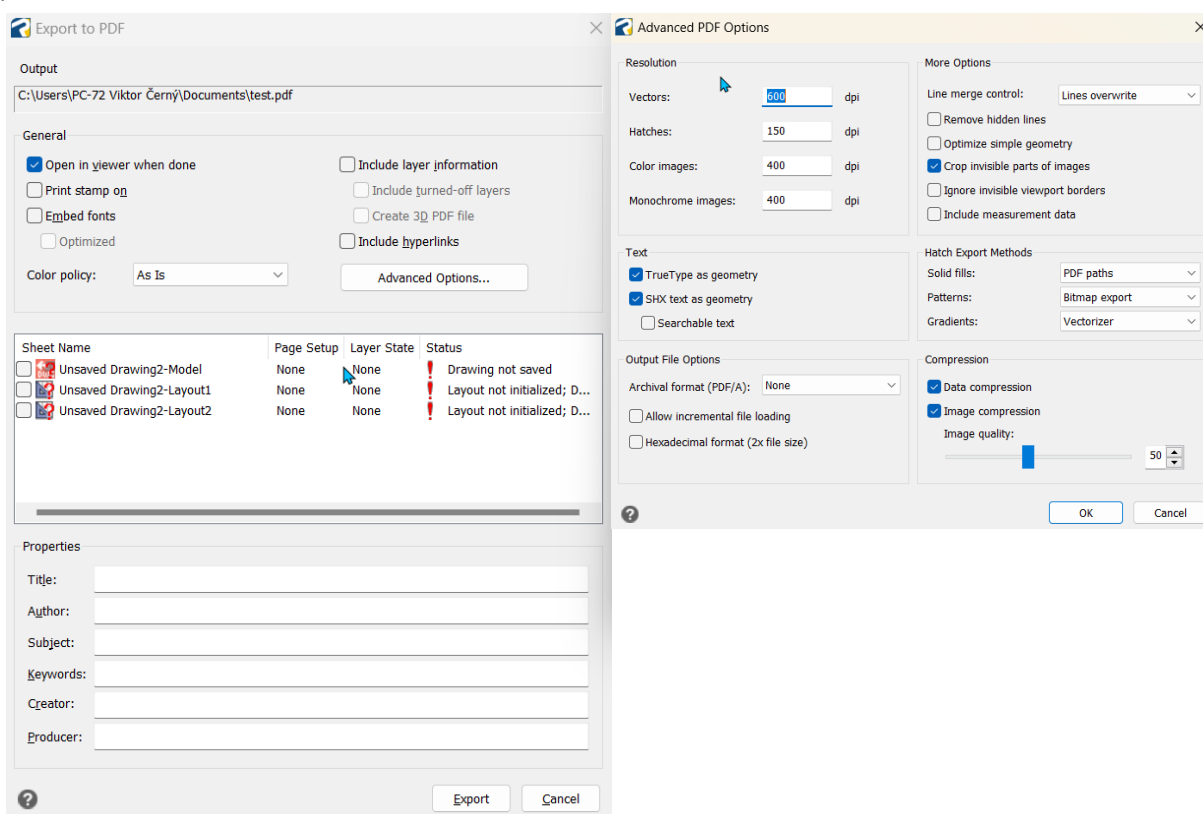
## 5. RÓŻNE ULEPSZENIA

### ULEPSZONE POLECENIE QDIM

Zaktualizowano polecenie Szybki wymiar i dodano nową opcję Ustawienia umożliwiającą zarządzanie priorytetem wymiaru zespolonego z Punktem końcowym lub Przecięciem.

### Nowe funkcje polecenia PDFEXPORT

Nowy interfejs do eksportowania rysunków do formatu PDF. Obecnie możliwe jest eksportowanie wszystkich układów i przestrzeni modelu w oparciu o wybór użytkownika oraz tworzenie wielostronicowych plików PDF.



### ULEPSZONE POLECENIE PRZESUNIĘCIE

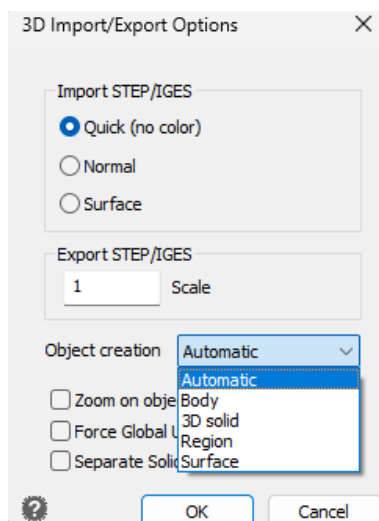
Do polecenia PRZESUNIĘCIE dodano opcje „Poziom” i „Wyczyść”.

„Usuń” usuwa obiekt źródłowy po utworzeniu odsunięcia.

„Warstwa” określa, czy obiekty przesunięte są tworzone na bieżącej warstwie, czy na źródłowej warstwie obiektu.

### IMPORT STEP/IGES

Możliwość utworzenia nowego obiektu. Importując zewnętrzne pliki 3D, możesz skonfigurować preferowany typ funkcji 3D CAD. „Auto” jest trybem domyślnym i zalecanym. Nowa opcja jest dostępna w oknie dialogowym IGESTEPOPTIONS.



### ULEPSZONE POLECENIE ROZWIŃ - FILTR BLOKOWY

Dostępna jest teraz opcja „Blok”, która umożliwi automatyczne filtrowanie wybranych obiektów w celu zachowania obiektów innych niż bloki, takich jak pola, krzywe, wteksty itp.

### ULEPSZONE ZASTĘPOWANIE CZCIONEK

Można teraz wybrać czcionkę zastępczą, wyszukując ją bezpośrednio na komputerze za pomocą funkcji Przeglądaj, a nie tylko wśród predefiniowanych opcji.

## 6. RÓŻNE NARZĘDZIA

### NOWA KOMENDA WHOHAS - INFORMACJE O UŻYTKOWANIU I UŻYTKOWNIKACH RYSUNKU

Wyświetla informacje o otwartym pliku rysunku. Możesz użyć WHOHAS, aby dowiedzieć się, kto ma otwarty konkretny plik rysunku. Po wprowadzeniu pliku rysunku wyświetlane są informacje obejmujące pełną ścieżkę do pliku, nazwę logowania bieżącego użytkownika, nazwę komputera oraz datę i godzinę otwarcia pliku rysunku.

### GRUPY DLA LICENCJI SIECIOWYCH (DOTYCZY TYLKO LICENCJI SIECIOWYCH)

Funkcja przypisania grupy członkostwa do każdej licencji NLM, co pozwala podzielić całkowitą liczbę dostępnych licencji NLM na kilka niezależnych grup. W ten sposób można podzielić licencje pomiędzy konkretne biura/grupy robocze.